

CHAMBRES DE TELECOMMUNICATION

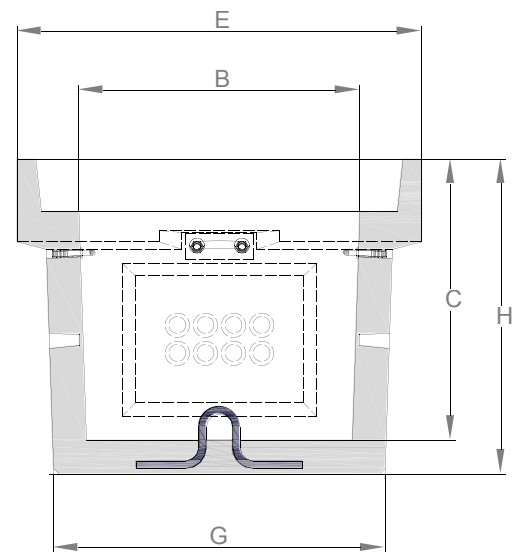
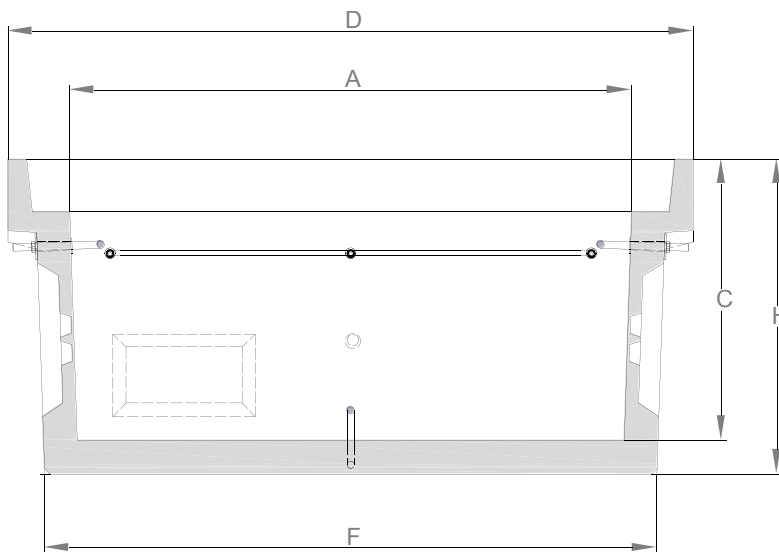
CLASSE C MONOBLOC AVEC FOND (SOUS CHAUSSEE)



Manutention par mains de levage :

L1 C à K1 C : 2 Ancres 1,3 T
 K2 C à K3 C : 4 Ancres 1,3 T

Légende Accessoires :
 x : Support métallique
 ∩ : Anneau de tirage



| MODELE | Code Article | Poids (Kg) | A (mm) | B (mm) | C (mm) | D (mm) | E (mm) | F (mm) | G (mm) | H (mm) | Classe KN | Accessoires |
|--------|--------------|------------|--------|--------|--------|--------|--------|--------|--------|--------|-----------|-------------|
| L1 C | 444230 | 335 | 520 | 380 | 600 | 850 | 710 | 664 | 524 | 690 | D400 | xx |
| L2 C | 444250 | 578 | 1160 | 380 | 600 | 1490 | 710 | 1304 | 524 | 690 | D400 | xx |
| K1 C | 444130 | 670 | 750 | 750 | 750 | 1080 | 1080 | 884 | 884 | 840 | D400 | xx |
| K2 C | 444150 | 1160 | 1500 | 750 | 750 | 1830 | 1080 | 1634 | 884 | 840 | D400 | xx ∩∩∩ |
| K3 C | 444170 | 1800 | 2250 | 750 | 750 | 2580 | 1080 | 2384 | 884 | 840 | D400 | xx ∩∩∩ |

S.A. R.THEBAULT

Siège social et usine : ZI de Saint-Eloi - Plouédern - 29800 LANDERNEAU

Tél. 02 98 21 63 63 - Fax : 02 98 21 34 11

Usines à : Mauron (56430) et Verneuil S/Avre (27130)

Version 2 - Le 06/06/2012