

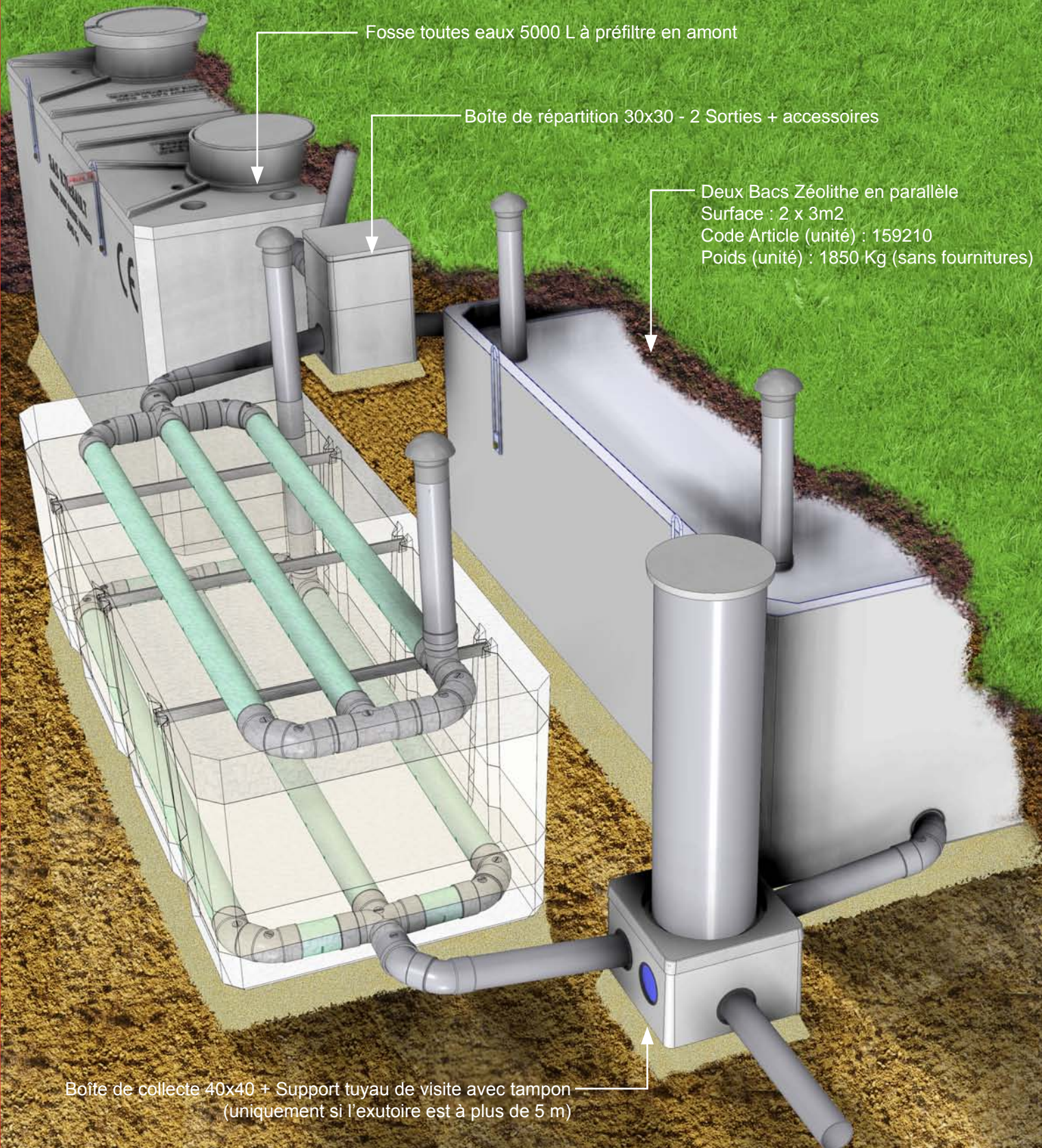
FILTRE COMPACT A MASSIF DE ZEOLITHE 5EH

PROCEDURE DE MONTAGE

APPAREIL SPECIALEMENT CONCU POUR LES PETITES PARCELLES OU REHABILITATION D'UN SYSTEME EXISTANT

MISE EN PLACE SIMPLE ET RAPIDE

LE SYSTEME ZEOLITHE THEBAULT A ETE ELABORE POUR REpondRE A LA FILIERE REGLEMENTAIRE DECRIE INITIALEMENT DANS L'ARRETE DU 24 DECEMBRE 2003 ET DEPUIS INTEGREE DANS L'ARRETE DU 07 SEPTEMBRE 2009.



Fosse toutes eaux 5000 L à préfiltre en amont

Boîte de répartition 30x30 - 2 Sorties + accessoires

Deux Bacs Zéolithe en parallèle
Surface : 2 x 3m²
Code Article (unité) : 159210
Poids (unité) : 1850 Kg (sans fournitures)

Boîte de collecte 40x40 + Support tuyau de visite avec tampon
(uniquement si l'exutoire est à plus de 5 m)

SAS R. THEBAULT

Siège social et usine :
8, rue des Glénan - ZI de Saint-Eloi - 29800 PLOUEDERN
Tel. 02 98 21 63 63 - Fax : 02 98 21 34 11
Usines à : Mauron (56430) et Verneuil S/Avre (27130)



Edition 02/03/2020

Manutention des bacs : Les bacs sont livrés équipés de quatre anneaux de levage (manutention par palonnier, entraxe sur la longueur : 1,60 m. entraxe sur la largeur : 1,20 m).

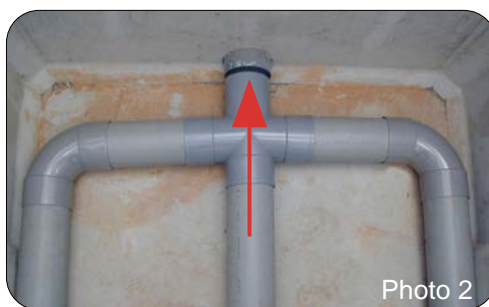
Avant de procéder à la mise en place des bacs, assurez-vous que vos kits de pose sont complets. Positionner les deux bacs en parallèle, à l'emplacement prévu. Les deux bacs devront être soigneusement posés sur un lit de sable de 10 cm. Une légère pente descendante (entrée vers sortie) de 0 à 1% est tolérée. La canalisation en amont des bacs (sortie répartition) aura une pente de 1% minimum. La canalisation en aval des bacs aura une pente de 0,5% minimum.

Nota : le filtre complet à massif Zéolithe étant composé de deux bacs en parallèle, les quantités ci-dessous sont à multiplier par deux.

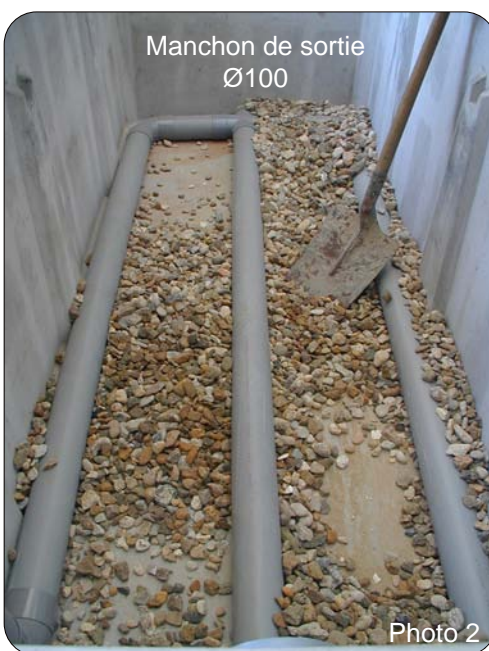
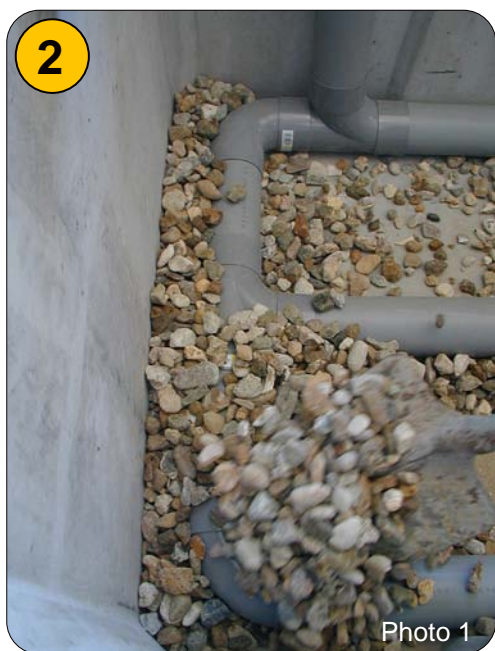
Fournitures pour 1 bac :

- 1 Corps nu bac Zéolithe (Code : 159210)
- 1 Kit complet pour Bac Zéolithe (Code : 159211). Ce Kit est constitué de :
- Big bag gravier roulé 20/40 (500 Kg - Code : 092142) - quantité : 2
- Big bag sable Zéolithe type « Chabazite » 2/5 (500 Kg - Code : 092143) - quantité : 1
- Big bag sable Zéolithe type « Chabazite » 2/5 (400 Kg - Code : 092144) - quantité : 1
- Big bag sable Zéolithe type « Chabazite » 0,7/2 (300 Kg - Code : 092145) - quantité : 1
- Géogrille 3,80 x 5,20 m soit 19,76 m² - (Code m² : 10010) - quantité : 1
- Crochets de maintien géogrille (Code unitaire : 963035) - quantité : 3
- Coudes, Culottes, Chapeaux et Tuyaux PVC divers (voir nomenclature PVC)

Procédure de remplissage d'un bac Zéolithe (deux bacs en parallèle) :



Procéder à l'assemblage des tuyaux du niveau inférieur (hors du bac), les fentes des tuyaux de drainage sont à orienter vers le bas (Photo 1). Nota : il est inutile de coller ces tuyaux. Placer cet assemblage au fond du bac, puis emmancher la Culotte « double écoulement » au manchon de sortie (Photo 2).



S'assurer du maintien en position de l'ensemble en comblant l'espace entre le bac et les tuyaux (coté opposé à la sortie) à l'aide du gravier roulé 20/40 (Photo 1). Pour cette couche, vous avez besoin d'un Big bag de 500 Kg / bac. Remplir sur 15 cm d'épaisseur et bien aplanir la surface à 80 cm du haut du bac, (Photo 3).

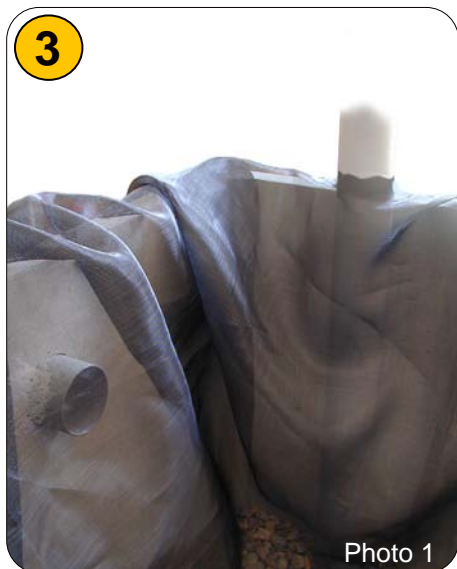


Photo 1



Photo 2

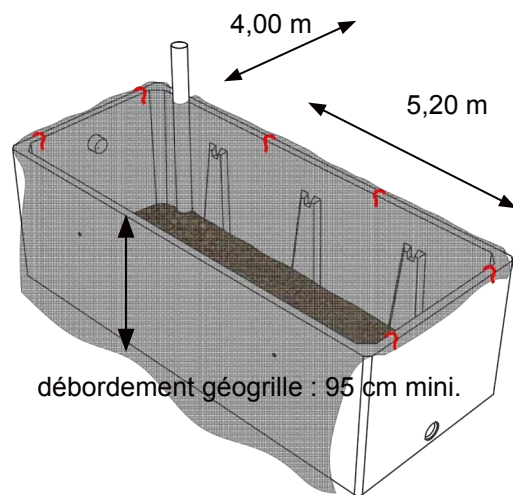


Photo 3

Poser la géogrille (Photos 1,2 et 3). Prendre garde à bien laisser suffisamment de géogrille en débordement (95 cm minimum) sur l'un des deux grands cotés (Photo 3). Cette partie, sera rabattue plus tard, avant la pose des tuyaux d'épandage (voir étape 6). Nota : la géogrille sera maintenue en position lors du remplissage à l'aide des crochets prévus à cet effet (crochets en rouge sur la photo 3).



Photo 1

Etaler la première couche de « Zéolithe 0,7/2 » (1 Big bag de 300 kg par bac) soit environ 15 cm d'épaisseur / bac.



Photo 1



Photo 2

Etaler la seconde couche de « Zéolithe 2/5 » (1 Big bag de 400 kg + 1 Big bag de 500 Kg par bac) soit environ 40 cm d'épaisseur / bac. Araser en faisant glisser une règle sur les trois tubes que l'on aura préalablement positionnés dans leurs logements (Photo 1). S'assurer que le système est bien plan, les trois tubes doivent être parfaitement alignés. Si tel n'est pas le cas, retirez un peu de Zéolithe sous le ou les tuyaux qui sont remontés, puis enfoncez les en fond de gorge et arasez à nouveau.



SAS R. THEBAULT

Siège social et usine :
8, rue des Glénan - ZI de Saint-Eloi - 29800 PLOUEDERN
Tél. 02 98 21 63 63 - Fax : 02 98 21 34 11
Usines à : Mauron (56430) et Verneuil S/Avre (27130)



6

Rabattre la géogrille afin de recouvrir entièrement le Zéolithe.



Poser une feuille de géotextile (2,75 x 1,10 m mini.) sur la géogrille. Le géotextile n'est pas fourni.

7

Procéder à l'assemblage des tuyaux du niveau supérieur (hors du bac), les fentes des tuyaux d'épandage sont à orienter vers le bas. Nota : il est inutile de coller ces tuyaux. Poser les chapeaux d'aération. Placer cet assemblage sur le géotextile, puis emmancher la Culotte « double écoulement » au manchon d'entrée (Photo 2).

8

S'assurer du maintien en position de l'ensemble en comblant l'espace entre le bac et les tuyaux (coté opposé à l'entrée) à l'aide du gravier roulé 20/40 (Idem étape 2, photo 1).

Pour cette couche, vous avez besoin d'un Big bag de 500 Kg / bac. Remplir sur 15 cm d'épaisseur et bien aplanir la surface à 10 cm du haut du bac, (Photo 2).

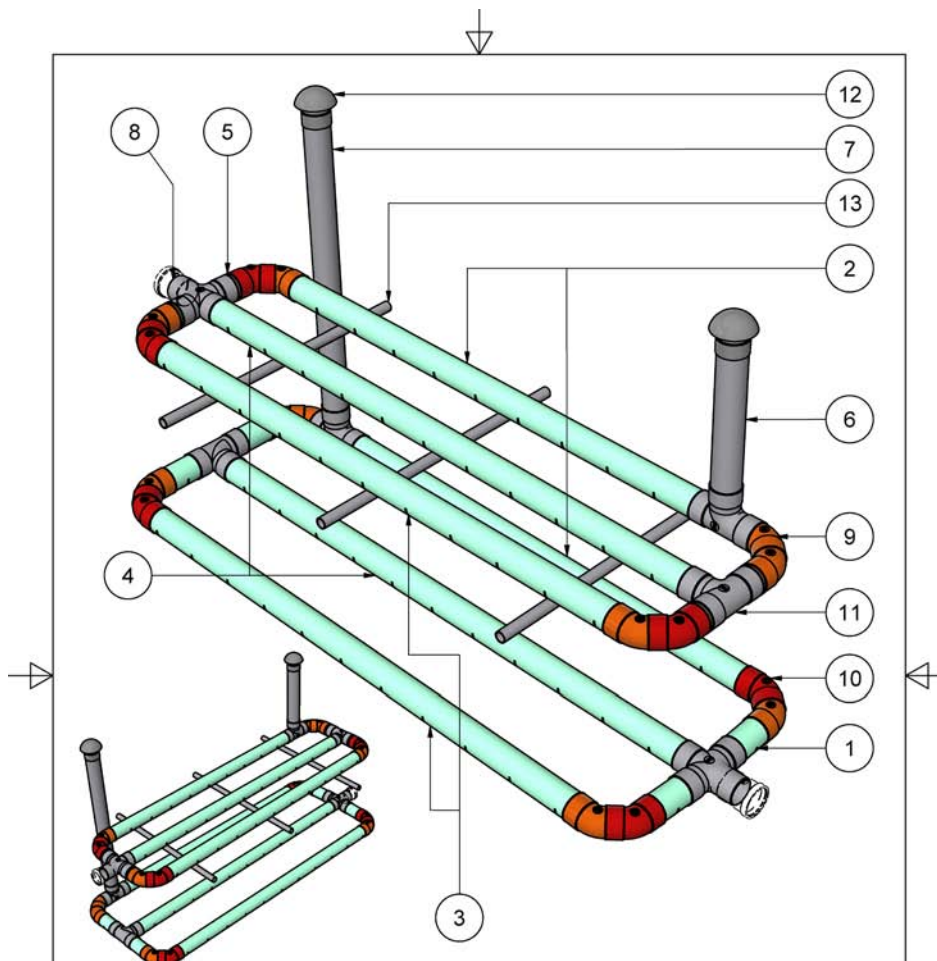


45 cm maxi. de terre végétale ou graviers

Poser le géotextile* (dimension : environ 3,00 x 1,35 m), recouvrir le tout avec 45 cm maxi. de terre végétale ou graviers. Le niveau du sol (fini) doit être à 60 cm maxi. au-dessus du fil d'eau de l'entrée des bacs. L'opération est terminée.

* Nota : Le géotextile n'est pas fourni.

Liste des accessoires PVC (pour 1 bac) :



13		3	Tuyau PVC diam 40 Long.1070	0,52	PVC - canalisation		0,37
12	090180	2	Chapeau de ventilation PVC diam. 100 - Femelle	0,24	PVC-U	SCHAP100	0,17
11	090182	4	culotte_BT188	0,45	PVC - canalisation	BT188	0,32
10	090157	6	coude_CT44	0,26	PVC - canalisation		0,18
9	090151	10	coude_CT4	0,25	PVC - canalisation		0,18
8	090186	2	culotte_RT18	0,55	PVC - canalisation		0,39
7		1	Tuyau PVC diam. 100 Long.1300	1,66	PVC - canalisation		1,19
6		1	Tuyau PVC diam. 100 Long.600	0,77	PVC - canalisation		0,55
5		4	Tuyau PVC diam.100 Long.125	0,16	PVC - canalisation		0,11
4		2	Tuyau d'épandage PVC diam. 100 Long.2310	2,92	PVC - canalisation		2,09
3		2	Tuyau d'épandage PVC diam. 100 Long.2185	2,76	PVC - canalisation		1,97
2		2	Tuyau d'épandage PVC diam.100 Long.2000	2,53	PVC - canalisation		1,81
1		4	Tuyau d'épandage PVC diam.100 Long.235	0,3	PVC - canalisation		0,21
REP.	CODE	QTE	DESIGNATION	MASSE (kg)	MATIERE	REF. APPRO.	VOLUME (L)

NOMENCLATURE

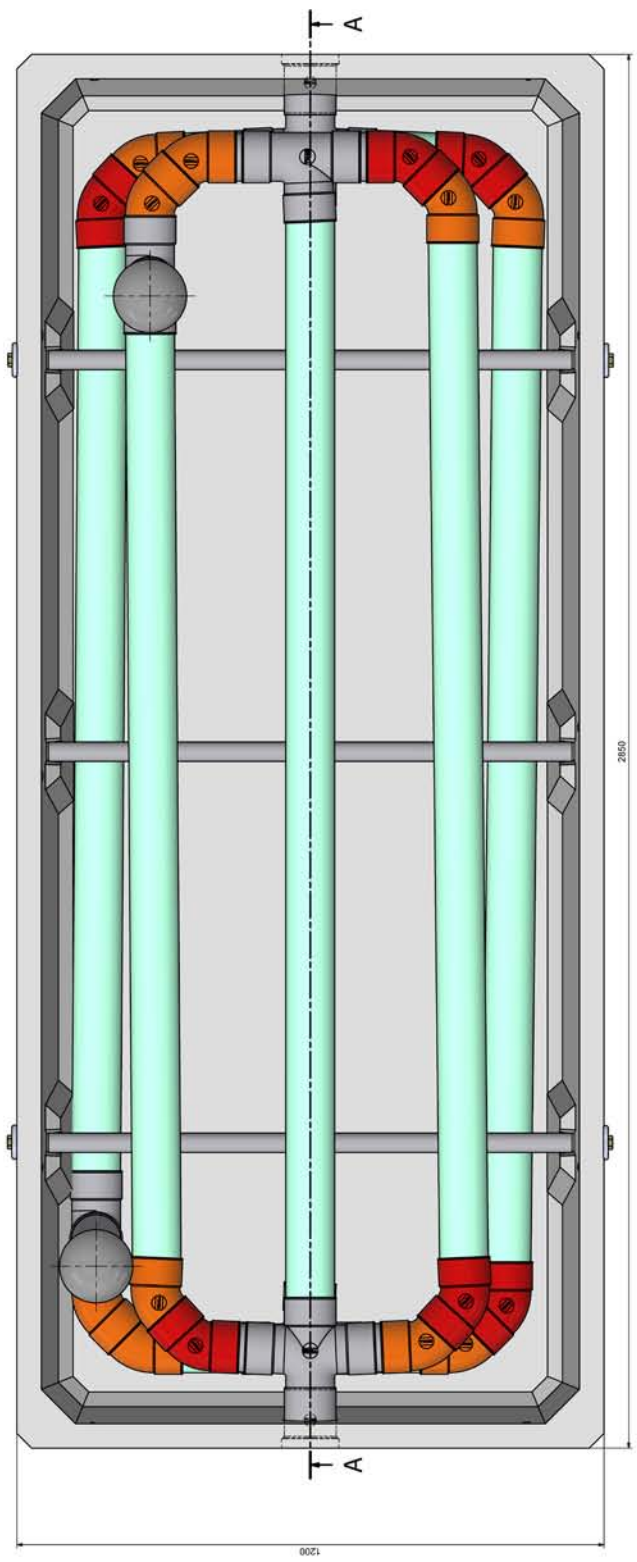
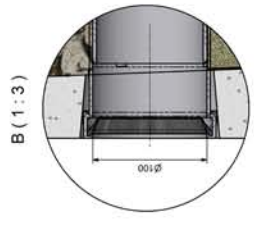
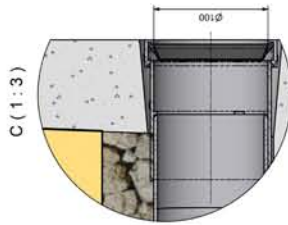
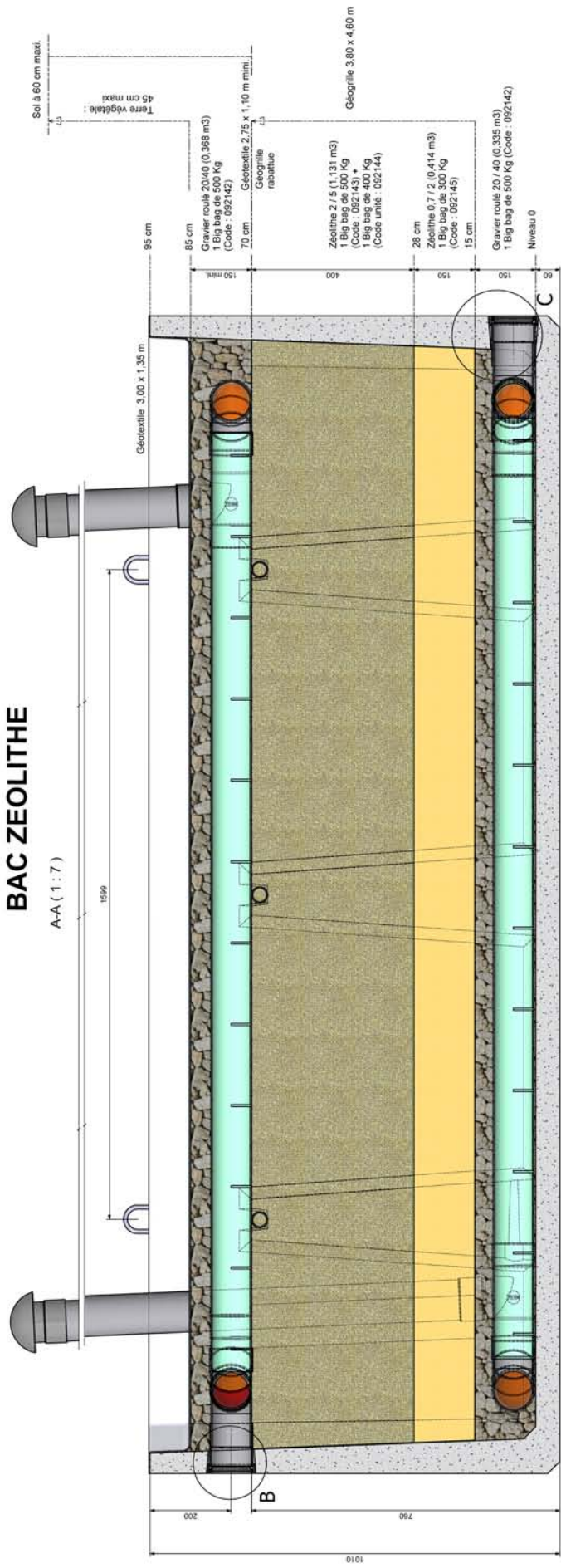
SAS R. THEBAULT

Siège social et usine :
8, rue des Glénan - ZI de Saint-Eloi - 29800 PLOUEDERN
Tél. 02 98 21 63 63 - Fax : 02 98 21 34 11
Usines à : Mauron (56430) et Verneuil S/Avre (27130)



BAC ZEOLITHE

A-A (1:7)

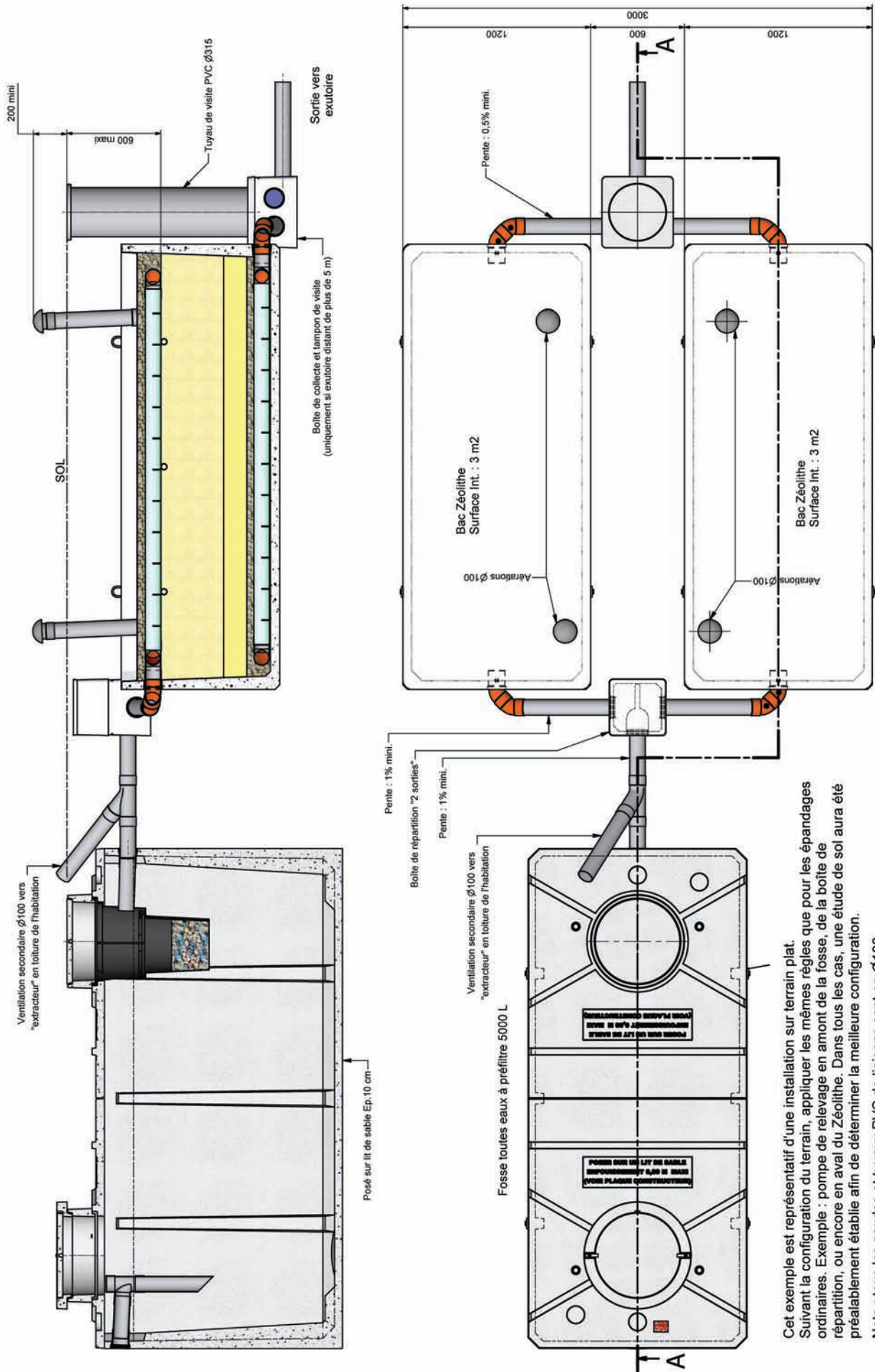


SAS R. THEBAULT

Siège social et usine :
 8, rue des Glénan - ZI de Saint-Eloi - 29800 PLOUEDERN
 Tel. 02 98 21 63 63 - Fax : 02 98 21 34 11
 Usines à : Mauron (56430) et Verneuil S/Avre (27130)



SCHEMA DE MISE EN OEUVRE " FILTRE COMPACT ZEOLITHE" - CAS CLASSIQUE



Cet exemple est représentatif d'une installation sur terrain plat. Suivant la configuration du terrain, appliquer les mêmes règles que pour les épandages ordinaires. Exemple : pompe de relevage en amont de la fosse, de la boîte de répartition, ou encore en aval du Zeolithe. Dans tous les cas, une étude de sol aura été préalablement établie afin de déterminer la meilleure configuration.

Nota : tous les coudes et tuyaux PVC de liaisons sont en ø100.

SAS R. THEBAULT

Siège social et usine :
8, rue des Glénan - ZI de Saint-Eloi - 29800 PLOUEDERN
Tel. 02 98 21 63 63 - Fax : 02 98 21 34 11
Usines à : Mauron (56430) et Verneuil S/Avre (27130)



ACCESSOIRES DIVERS

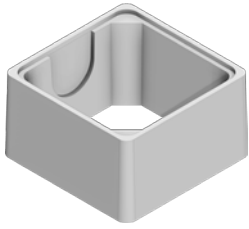


COUVERCLE ARME POUR BOITE DE REPARTITION 30x30 A JOINTS

Code Article : 244034

Poids : 7 Kg

Conditionnement : 18 ou 90 / palette



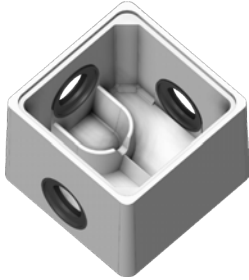
REHAUSSE Haut.20 cm POUR BOITE 30x30 A JOINTS

Code Article : 244032

Poids : 17 Kg

Conditionnement : 18 / palette

Poids palette : 306 Kg



BOITE DE REPARTITION 30x30 - 1 ENTREE - 2 SORTIES A JOINTS Ø100/110 SANS COUVERCLE POUR ZEOLITHE

Code Article : 150330

Poids : 27 Kg

Conditionnement : 18 sans couvercles / palette

Poids palette : 486 Kg



TAMPON SUPPORT TUYAU DE VISITE 40x40

Code Article : 150971

Poids : 6,6 Kg



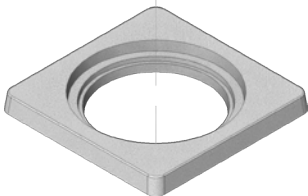
COUVERCLE SUPPORT TUYAU DE VISITE 40x40 SANSTAMPON

Code Article : 150970

Poids : 13,6 Kg

Conditionnement avec tampon : 20 / palette

Poids : 404 Kg



BOITE DE COLLECTE 40x40 - 4 ENTREES A JOINTS Ø100/110 SANS COUVERCLE (livrée avec opercules)

Code Article : 150960

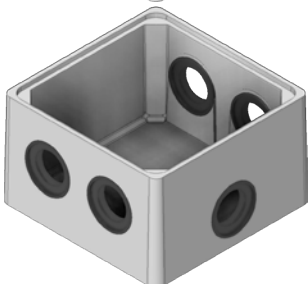
Poids : 36,4 Kg

Conditionnement : 6 sans couvercles / palette

Poids palette : 218,4 Kg

Conditionnement : 12 sans couvercles / palette

Poids palette : 436,8 Kg



SAS R. THEBAULT

Siège social et usine :

8, rue des Glénan - ZI de Saint-Eloi - 29800 PLOUEDERN

Tel. 02 98 21 63 63 - Fax : 02 98 21 34 11

Usines à : Mauron (56430) et Verneuil S/Avre (27130)

