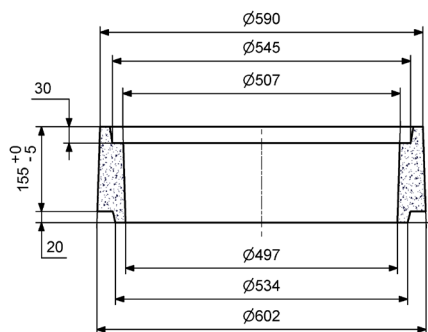


REHAUSSES POUR CITERNES ET CUVES



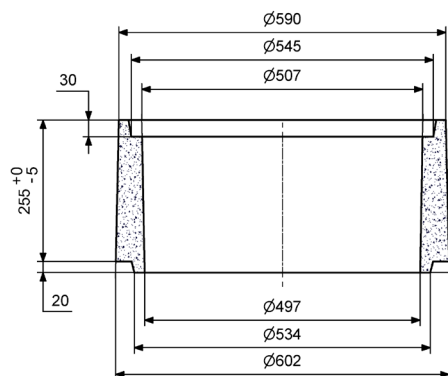
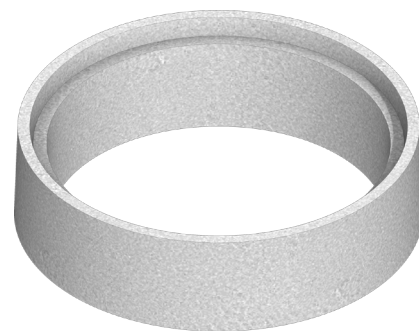
Rehausse Haut.15 cm à emboîtements

Code Article : 139015

Poids : 28,8 Kg

Conditionnement : 24 / Palette

Poids Palette : 691,2 Kg



Rehausse Haut.25 cm à emboîtements

Code Article : 139025

Poids : 46 Kg

Conditionnement : 16 / Palette

Poids Palette : 736 Kg

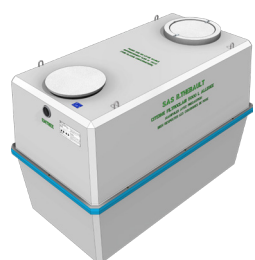


POUR CITERNES ET CUVES :

MAXI-ECO 2000 L - 3000 L - 3300 L - 4000 L - 4300 L - 5000 L - 5300 L



ALLEGES 3000 L - 4000 L - 5000 L



OBLONGUES 6000 L - 7300 L - 8000 L - 9300 L - 10000 L

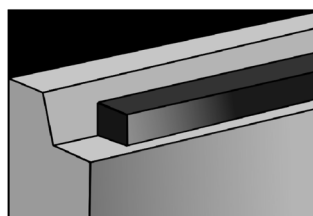


ETANCHEITE :

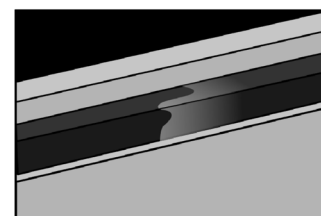
L'étanchéité des rehausses et des tampons peut être assurée au moyen de «joints BUTYL section 22x22». Conditionnement «joint BUTYL section 22x22» par carton de 5 rouleaux de 3,5 m (Code : 090350) Longueur du cordon pour une emboîture = 1,70 m. L'étanchéité peut aussi être réalisée par joints pompe type silicone ou polyuréthane.

ETANCHEITE

NOUS PRECONISONS LE JOINT BUTYL section 22x22



Fixer le cordon en appuyant fermement par points espacés de 20 à 30 cm. Si la longueur l'exige, utiliser plusieurs cordons.



Faire chevaucher les deux extrémités du cordon sur au moins 2 cm et écraser.



THE BAULT
L'EXPÉRIENCE CONSTRUCTIVE



Adresses sur quefairedemesdechets.fr

Version 7 - Le 26/02/2025