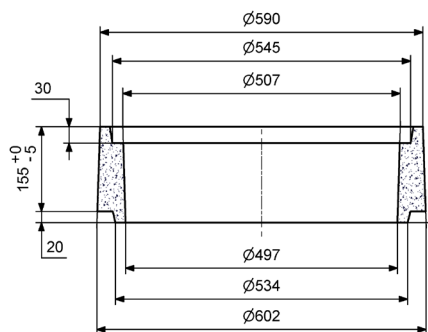


REHAUSSES POUR FOSSES MAXI-RAC



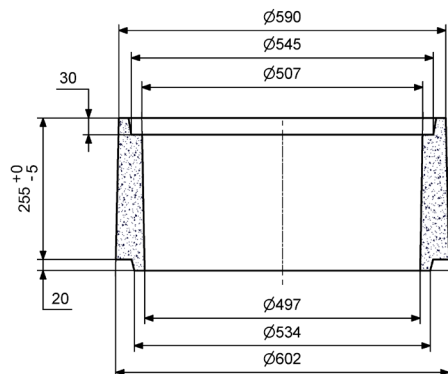
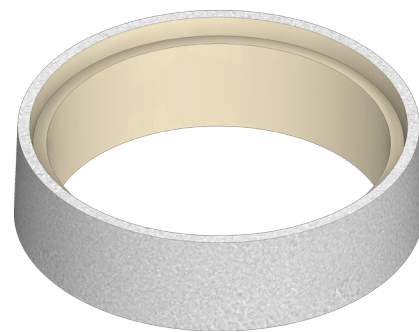
Rehausse Haut.15 cm à emboîtements

Code Article : 150358

Poids : 28,8 Kg

Conditionnement : 24 / Palette

Poids Palette : 691,2 Kg



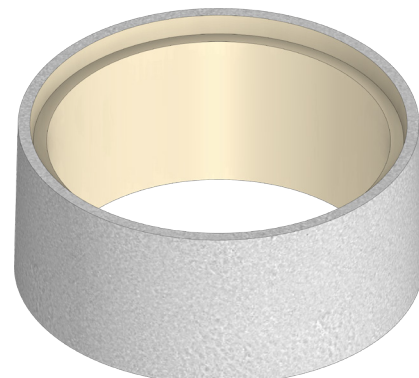
Rehausse Haut.25 cm à emboîtements

Code Article : 150359

Poids : 46 Kg

Conditionnement : 8 / Palette

Poids Palette : 368 Kg

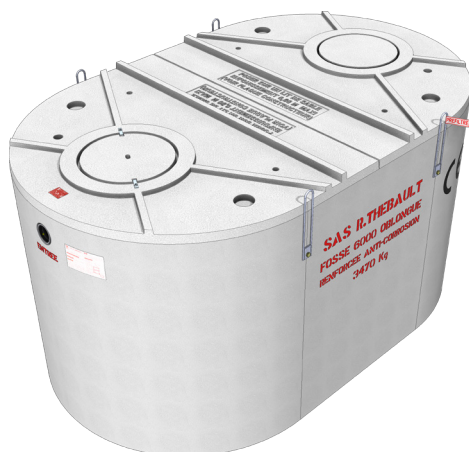


POUR FOSSES :

MAXI-RAC Rect. 3000 L - 4000 L - 5000 L



MAXI-RAC Oblongues 6000 L - 10000 L

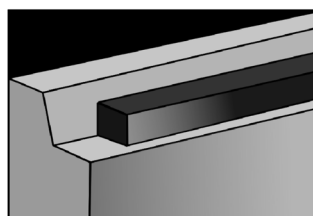


ETANCHEITE :

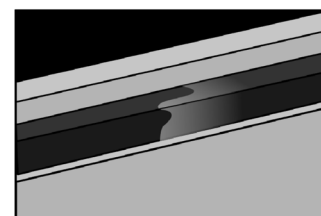
L'étanchéité des rehausses et des tampons peut être assurée au moyen de «joints BUTYL section 22x22». Conditionnement «joint BUTYL section 22x22» par carton de 5 rouleaux de 3,5 m (Code : 090350) Longueur du cordon pour une emboîture = 1,70 m. L'étanchéité peut aussi être réalisée par joints pompe type silicone ou polyuréthane.

ETANCHEITE

NOUS PRECONISONS LE JOINT BUTYL section 22x22



Fixer le cordon en appuyant fermement par points espacés de 20 à 30 cm. Si la longueur l'exige, utiliser plusieurs cordons.



Faire chevaucher les deux extrémités du cordon sur au moins 2 cm et écraser.



T H E B A U L T
L'EXPÉRIENCE CONSTRUCTIVE



Adresses sur quefairedemesdechets.fr

Version 7 - Le 02/09/2019