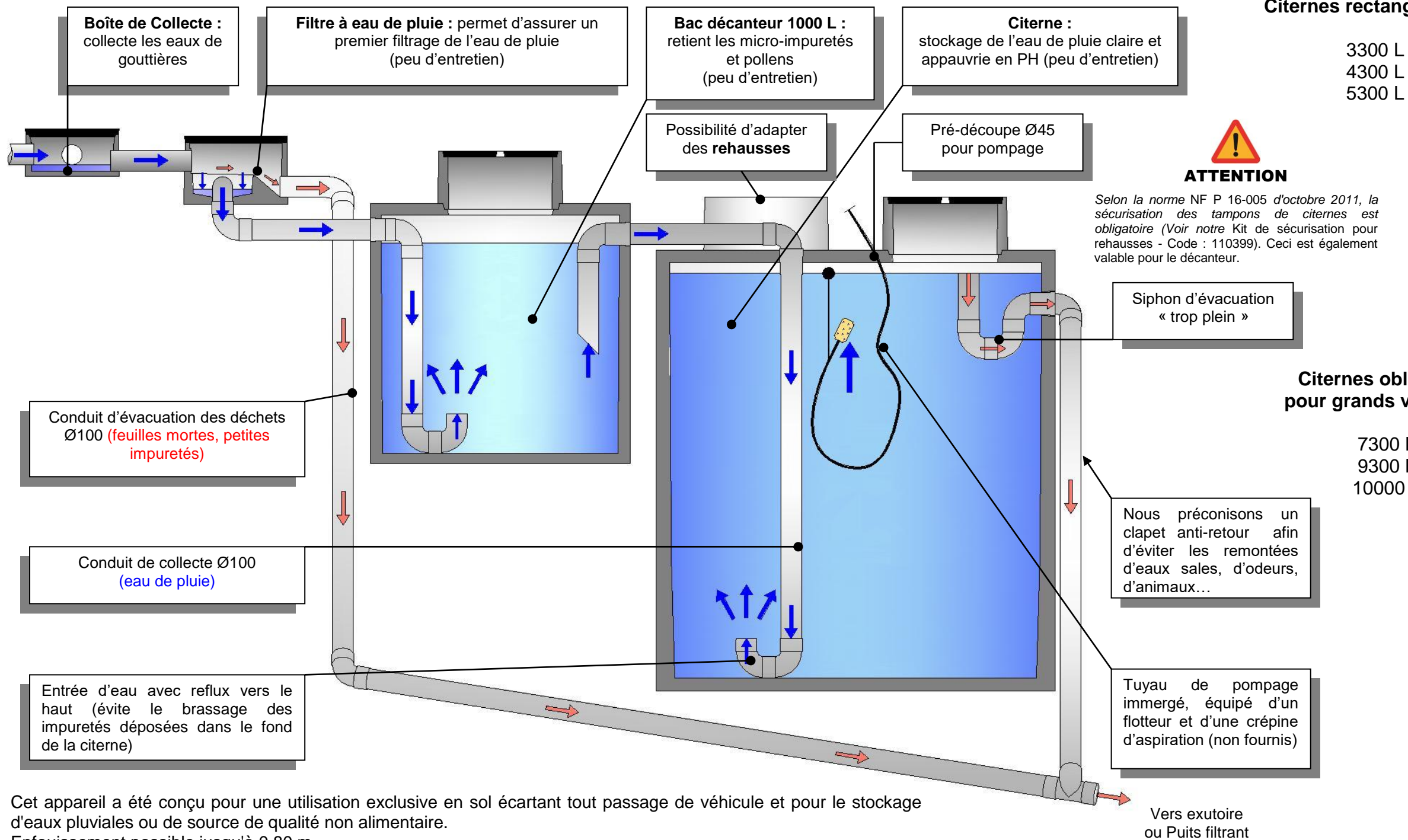


# PRINCIPE DE FONCTIONNEMENT D'UNE CITERNE « EAU DE PLUIE » AVEC FILTRE A EAU DE PLUIE ET DECANTEUR EN AMONT

Dans de nombreux domaines comme l'industrie, l'agriculture, les collectivités, la maison et le jardin, il est souvent possible d'utiliser l'eau de pluie plutôt que celle du réseau. Les avantages économiques et écologiques sont nombreux : conserver son autonomie en cas de sécheresse, de restriction, et faire face au coût élevé de l'eau. La cuve béton permet de réduire considérablement l'acidité de l'eau de pluie (contrairement aux fosses PVC ou Polyéthylène).



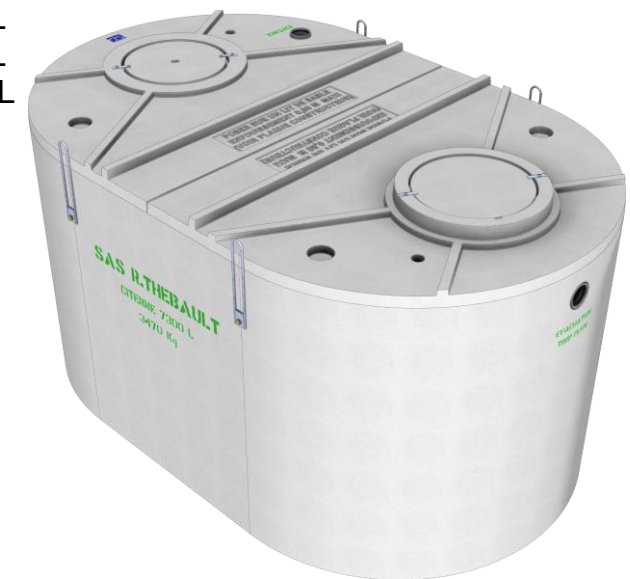
## Citernes rectangulaires :

3300 L  
4300 L  
5300 L



## Citernes oblongues pour grands volumes :

7300 L  
9300 L  
10000 L



Cet appareil a été conçu pour une utilisation exclusive en sol écartant tout passage de véhicule et pour le stockage d'eaux pluviales ou de source de qualité non alimentaire.

Enfouissement possible jusqu'à 0,80 m.

L'étanchéité des tampons, des rehausses et de la « sortie pompage Ø45 » est à assurer par le poseur.

**Entretien :** Le cycle d'entretien varie en fonction des régions (fréquences de chutes de pluie, arbres à proximité de l'habitation, surface de toiture etc.), c'est pourquoi, nous conseillons à l'habitant de surveiller son installation la première année, il établira ensuite lui-même son calendrier d'entretien.

**Nota :** la citerne est livrée sans rehausses, elles figurent uniquement à titre d'exemple sur ce dessin.



**THEBAULT**  
L'EXPÉRIENCE CONSTRUCTIVE



Version 6 - Le 09/05/2023