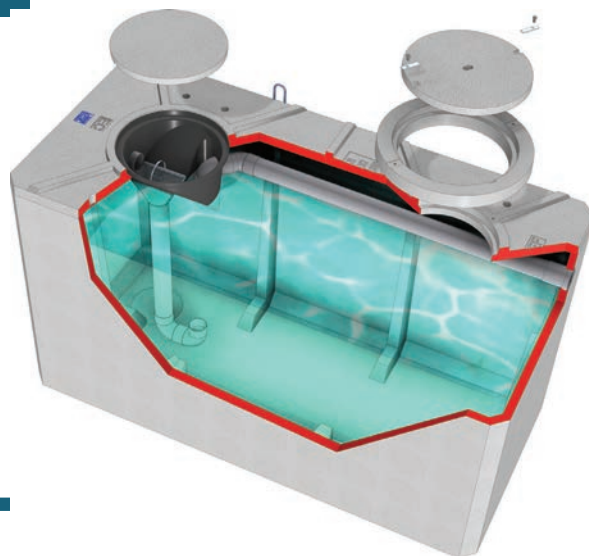


NOTICE DE POSE DE NOS CITERNES et CUVES

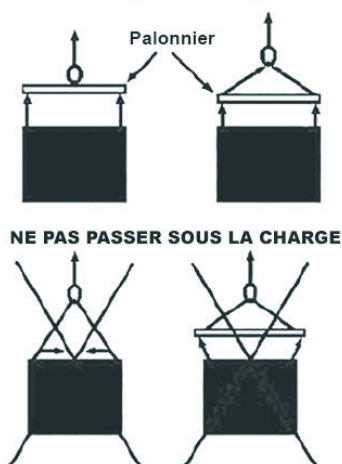
Vous venez d'acquérir une citerne ou une cuve, nous vous recommandons de lire attentivement cette notice.

La récupération et la valorisation de pluie sont encadrées par l'arrêté du 21 août 2008, qui précise les conditions de collecte, de stockage et d'utilisation de cette ressource.

Avant toute installation, référez-vous à cet arrêté et à la norme NF-P16-005



MANUTENTION

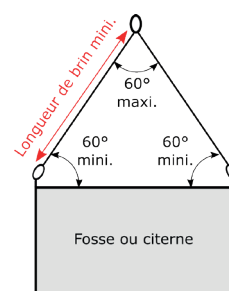


I. Manutention

Évitez les chocs, transportez et stockez sur des chevrons en bois disposés au 1/3 et 2/3 de la largeur de la citerne. La manutention doit se faire obligatoirement avec un palonnier afin de répartir les prises d'une manière égale sur toutes les oreilles de manutention en exerçant une traction verticale. La manipulation des appareils doit être réalisée par un engin de levage adapté. Il est interdit de passer sous la charge.

Au sol, les citernes doivent être posées sur chevrons afin d'éviter le poinçonnement par des cailloux ou roches.

Dans le cas d'une manipulation ne respectant pas nos préconisations, c'est à dire sans palonnier, les longueurs mini* des brins sont indiquées dans les tableaux ci-dessous. Ces brins, qu'ils soient au nombre de 2 ou 4 doivent être de longueur strictement identique.



CITERNES ET CUVES RECTANGULAIRES (2 anneaux de levage)

CODE ARTICLE	TYPE	CAPACITÉ (L)	A (CM)	B (CM)	C (CM)	MASSE (KG)	LONG.BRIN MINIMUM(CM)*
392032	Citerne Ordinaire	3300	83	120	146	2130	150
392421	Citerne Filtroclair	2000	63	120	136	1503	140
392431/392830	Citerne Filtroclair	3000	83	120	146	2130	150
392120	Cuve	2000	63	120	136	1430	140
392130	Cuve	3000	83	120	146	2100	150

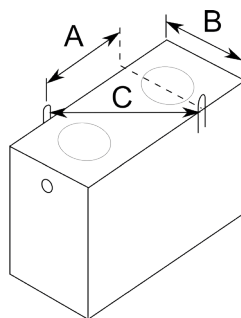
NOTICE DE POSE DE NOS CITERNES et CUVES



T H E B A U L T
L'EXPÉRIENCE CONSTRUCTIVE

CITERNES ET CUVES RECTANGULAIRES (4 anneaux de levage)

CODE ARTICLE	TYPE	CAPACITÉ (L)	A (CM)	B (CM)	C (CM)	MASSE (KG)	LONG.BRIN MINIMUM(CM)*
392041	Citerne Ordinaire	4300	83	120	146	2710	150
392036	Citerne Ordinaire Basse	5300	160	140	216	3070	250
392441/392840	Citerne Filtroclair	4000	83	120	146	3270	150
392452/392850	Citerne Filtroclair Haute	5000	83	120	146	3220	150
392453/392851	Citerne Filtroclair Basse	5000	160	140	213	3067	250
392140	Cuve	4000	83	120	146	2690	150
392150	Cuve Haute	5000	83	120	146	3190	150
392155	Cuve Basse	5000	160	140	213	3040	250

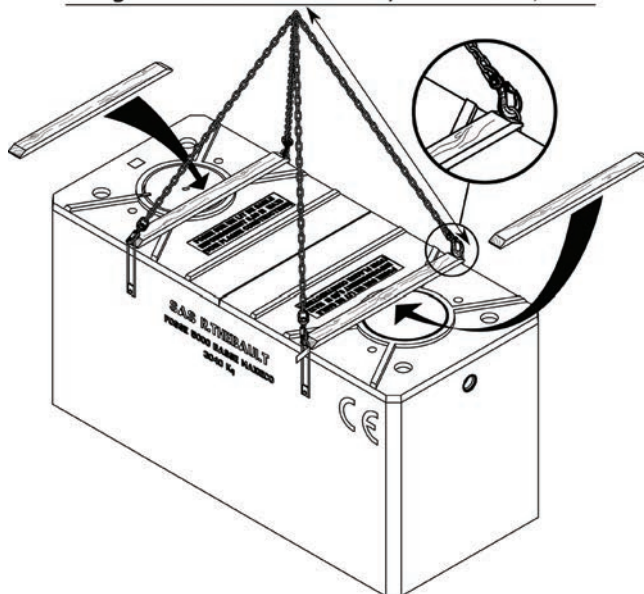


CAS PARTICULIER : MANUTENTION 5000l Basses

Dans le cas d'une manipulation ne respectant pas nos préconisations, c'est à dire sans palonnier, les longueurs des 4 brins doivent être au minimum de 2,50m et de longueur identique.

Il faut impérativement positionner les deux chevrons (fournis avec la cuve) comme sur le plan ci-dessous.

Longueur des 4 brins = 2,50 m mini./brin



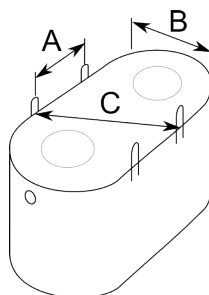
NOTICE DE POSE DE NOS CITERNES et CUVES



THE BAULT
L'EXPÉRIENCE CONSTRUCTIVE

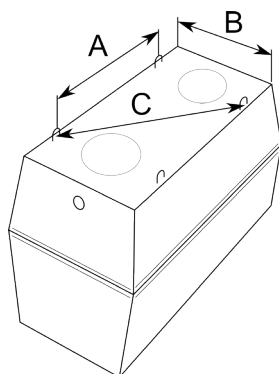
CITERNES ET CUVES OBLONGUES (4 anneaux de levage)

CODE ARTICLE	TYPE	CAPACITÉ (L)	A (CM)	B (CM)	C (CM)	MASSE (KG)	LONG.BRIN MINIMUM(CM)*
392071	Citerne Ordinaire	7300	119	200	233	3500	235
392091	Citerne Ordinaire	9300	119	200	233	4240	
392096	Citerne Ordinaire	10000	119	200	233	4700	
392461/392860	Citerne Filtroclair	6000	119	200	233	3500	
392481/392880	Citerne Filtroclair	8000	119	200	233	4240	
392496/392890	Citerne Filtroclair	10000	119	200	233	4686	
392170	Cuve	6000	119	200	233	3100	
392190	Cuve	8000	119	200	233	4240	
392195	Cuve	10000	119	200	233	4670	



CITERNES ALLÉGÉES (4 anneaux de levage)

CODE ARTICLE	TYPE	CAPACITÉ (L)	A (CM)	B (CM)	C (CM)	MASSE (KG)	LONG.BRIN MINIMUM(CM)*
392630	Citerne Filtroclair	3000	130	94	161	1517	165
392640	Citerne Filtroclair	4000	162	113	198	2220	200
392650	Citerne Filtroclair	5000	180	119	216	2378	220



II. Installation

La citerne sera posée de manière parfaitement horizontale sur un lit de sable de minimum 10 cm et ne reposera sur aucun point dur ou faible. Prévoir un espace minimum de 30 cm entre la cuve et les parois de la fouille, de même un espace mini entre les cuves doit être respecté permettant le compactage du remblai. Remblayer symétriquement en couches successives compactées en évitant l'utilisation de roches lourdes et tranchantes, tout en la remplissant en eau.

Rendre l'appareil accessible aux visites et à l'entretien par l'utilisation de rehausses. Pour le remblaiement de la surface, procéder par couches successives avec des matériaux exempts de cailloux ou déchets, proscrire tout tassement au moyen d'une pelle hydraulique. Les citernes de type rectangulaires et oblongues sont prévues pour un enfouissement maximum de 80 cm, et les modèles Allégés de 25 cm maximum.

À la mise en service, ne pas oublier de sécuriser le tampon en positionnant les pattes dans l'alignement des encoches du tampon. Les 2 pattes seront solidement serrées à l'aide d'une clé BTR de 6 (non fournie).

Pour la sécurisation du tampon sur rehausse, consulter la fiche du Kit de sécurisation, code : 110399



CONDITIONS DE POSE PARTICULIÈRES

• Terrains imperméables, argileux, non stables... :

Le lit de pose doit être réalisé avec du sable stabilisé (sable mélangé à sec avec du ciment dosé à 200 Kg pour 1 m³), d'une épaisseur de 15 cm, ou en cas d'un sol non stable, réaliser une dalle d'ancrage dont l'épaisseur devra être validée par un bureau d'études.

• En cas de présence de nappes phréatiques :

Nos citernes peuvent être installées en présence de nappes phréatiques, **pour autant que la hauteur maximale de la nappe ne dépasse pas la hauteur du couvercle.**

Si une dalle de lestage (au dessus de la cuve) ou une dalle d'ancrage (en dessous de la cuve) est préconisée, elle doit être dimensionnée par un bureau d'études qualifié suivant les données ci-dessous reprenant les hauteurs d'eau admissibles dans la fouille avant risque de flottaison de la cuve lorsqu'elle est vide.

NOTICE DE POSE DE NOS CITERNES et CUVES

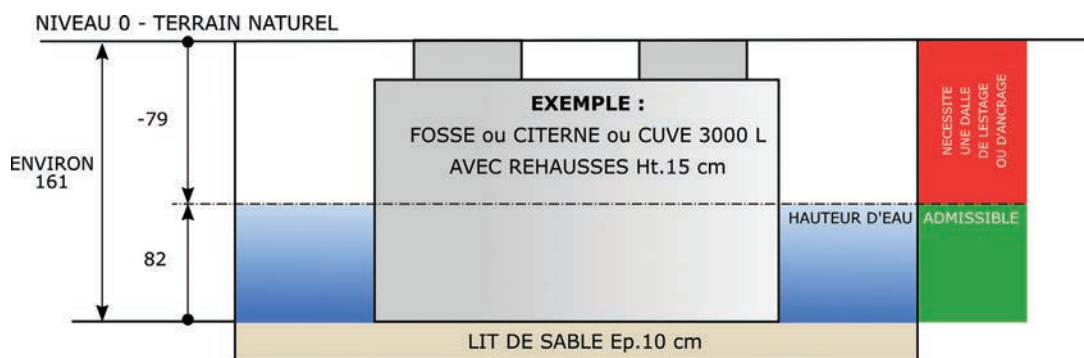


T H E B A U L T
L'EXPERIENCE CONSTRUCTIVE

Hauteur d'eau admissible dans la fouille (cm) avant risque de flottaison 2 TROUS D'HOMME

	HAUTEUR PAR RAPPORT AU NIVEAU DE POSE DE LA CUVE (RADIER)								
HAUTEUR DE REMBLAI SUR LE COUVERCLE (CM) (DENSITÉ = 18 KN/M³)	0	15	25	30	45	50	60	75	80
Citerne Filtroclair 2000 litres avec tampon sécurisé + encadrement	55	75	89	96	105	105	105	105	105
Citerne Filtroclair 3000 litres avec tampon sécurisé + encadrement	61	82	97	104	119	119	119	119	119
Citerne Filtroclair 4000 litres avec tampon sécurisé + encadrement	78	99	114	121	143	150	157	157	157
Citerne Filtroclair 5000 litres haute avec tampon sécurisé + encadrement	92	113	128	135	157	164	179	198	198
Citerne Filtroclair 5000 litres basse avec tampon sécurisé + encadrement	61	83	98	106	128	133	133	133	133
Citerne Filtroclair 6000 litres oblongue avec tampon sécurisé + encadrement	52	75	90	98	121	129	133	133	133
Citerne Filtroclair 8000 litres oblongue avec tampon sécurisé + encadrement	64	85	99	106	127	134	148	169	174
Citerne Filtroclair 10000 litres oblongue avec tampon + kit de sécurisation	70	93	109	116	139	147	163	186	193

	HAUTEUR PAR RAPPORT AU TERRAIN NATUREL (NIVEAU 0)								
HAUTEUR DE REMBLAI SUR LE COUVERCLE (CM) (DENSITÉ = 18 KN/M³)	0	15	25	30	45	50	60	75	80
Citerne Filtroclair 2000 litres avec tampon sécurisé + encadrement	-76	-71	-67	-65	-71	-76	-86	-101	-106
Citerne Filtroclair 3000 litres avec tampon sécurisé + encadrement	-85	-79	-74	-72	-72	-77	-87	-102	-107
Citerne Filtroclair 4000 litres avec tampon sécurisé + encadrement	-106	-100	-95	-93	-86	-84	-87	-102	-107
Citerne Filtroclair 5000 litres haute avec tampon sécurisé + encadrement	-133	-127	-122	-120	-113	-111	-106	-102	-107
Citerne Filtroclair 5000 litres basse avec tampon sécurisé + encadrement	-99	-92	-87	-84	-77	-77	-87	-102	-107
Citerne Filtroclair 6000 litres oblongue avec tampon sécurisé + encadrement	-112	-104	-99	-96	-88	-85	-91	-106	-111
Citerne Filtroclair 8000 litres oblongue avec tampon sécurisé + encadrement	-144	-138	-134	-132	-126	-124	-120	-114	-114
Citerne Filtroclair 10000 litres oblongue avec tampon + kit de sécurisation	-172	-164	-158	-156	-148	-145	-139	-131	-129



NOTICE DE POSE DE NOS CITERNES et CUVES



T H E B A U L T
L'EXPERIENCE CONSTRUCTIVE

• Pose sous voirie :

Nos appareils ne sont pas prévus pour le passage de véhicule ou le stationnement de charges lourdes.

Une distance minimale de 3 mètres devra être respectée entre la cuve et le passage de véhicules. En fonction de la hauteur de la cuve et des rehausses utilisées cette distance varie, se référer au tableau ci-dessous. En cas de passage de véhicules, une dalle de répartition devra être réalisée, elle doit être dimensionnée par un bureau d'études, les tampons devront être remplacés par des dispositifs adaptés à la charge.



DISTANCE MINIMALE EN MÈTRES À RESPECTER POUR UN PASSAGE DE VÉHICULE (SANS DALLE DE RÉPARTITION) $1,73 \times \text{HT FOUILLE (HT FOSSE} + 0,1 \text{ MDE LIT DE POSE} + \text{HT RÉHAUSSE ÉVENTUELLE)}$

HAUTEUR DE LA/LES REHAUSSE(S)	0	0,15	0,25	0,50	0,80
Citerne Filtroclair 2000 litres avec tampon sécurisé + encadrement	3,0	3,0	3,0	3,3	3,8
Citerne Filtroclair 3000 litres avec tampon sécurisé + encadrement	3,0	3,0	3,1	3,5	4,1
Citerne Filtroclair 4000 litres avec tampon sécurisé + encadrement	3,3	3,6	3,8	4,2	4,7
Citerne Filtroclair 5000 litres haute avec tampon sécurisé + encadrement	3,0	3,1	3,3	3,7	4,2
Citerne Filtroclair 5000 litres basse avec tampon sécurisé + encadrement	4,0	4,3	4,5	4,9	5,4
Citerne Filtroclair 6000 litres oblongue avec tampon sécurisé + encadrement	3,0	3,3	3,4	3,9	4,4
Citerne Filtroclair 8000 litres oblongue avec tampon sécurisé + encadrement	3,7	4,0	4,2	4,6	5,1
Citerne Filtroclair 10000 litres oblongue avec tampon + kit de sécurisation	4,4	4,6	4,8	5,2	5,7

III. Branchements hydrauliques

Nos citernes sont équipées en Entrée et Sortie (mentions indiquées sur toutes nos citernes) d'un joint à lèvres Ø100 qui assure une parfaite étanchéité du branchement.