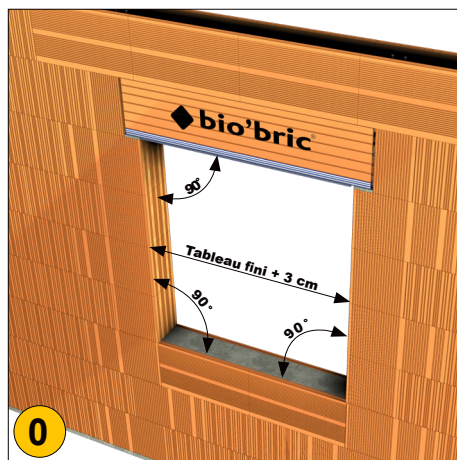
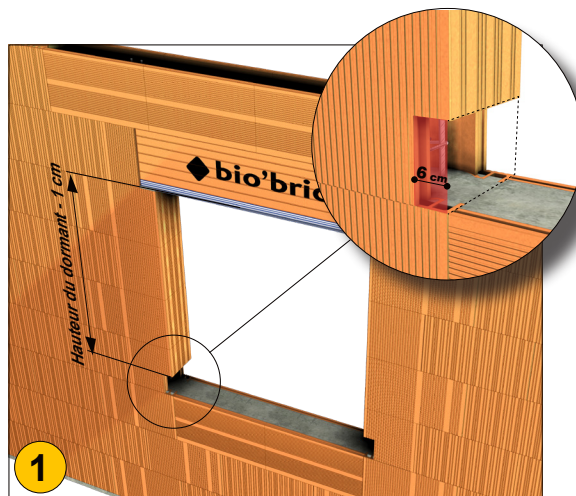


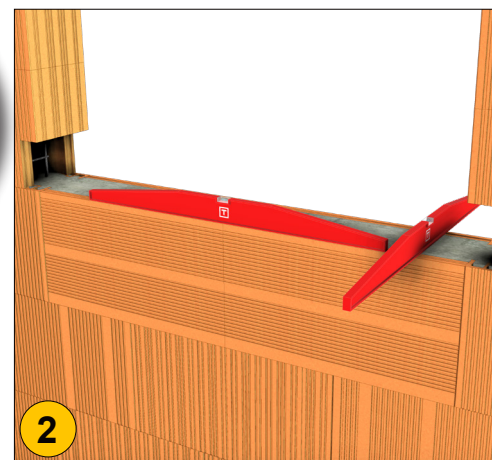
MISE EN OEUVRE DES APPUIS DE FENETRES Ep.10 cm



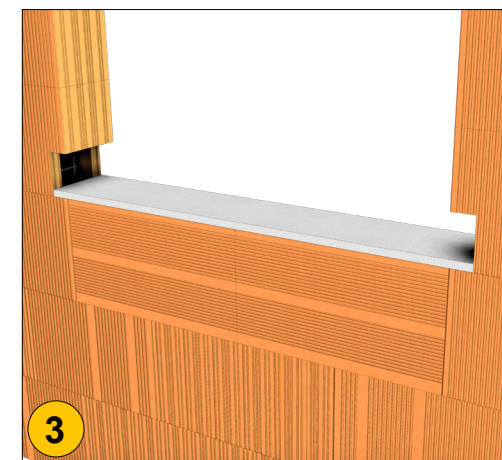
0 Choisir l'appui de fenêtre approprié (Longueur du tableau « fini » + 12 cm).
Exemple : pour un tableau « fini » de 1,20 m, on choisira un appui de 120/132



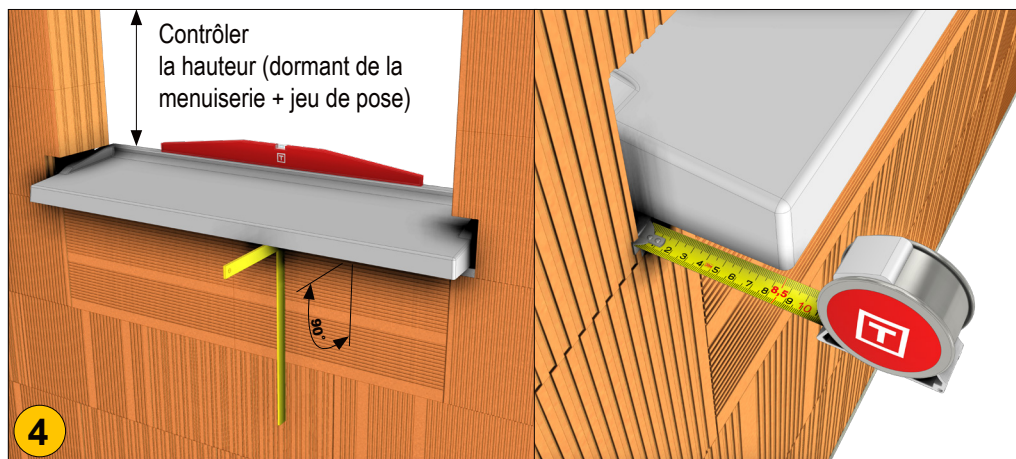
1 Réaliser les 2 réservations pour le passage de l'appui :
Largeur des encoches : 6 cm
Hauteur des encoches = Hauteur du dormant de la fenêtre moins 1 cm.



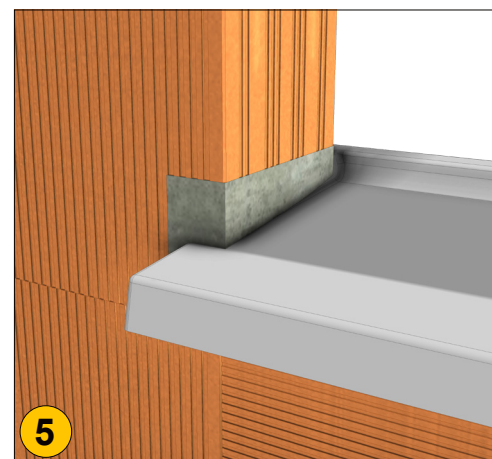
2 Contrôler les niveaux. S'assurer que la surface n'est pas lisse afin d'assurer l'adhérence du mortier de collage de l'appui.



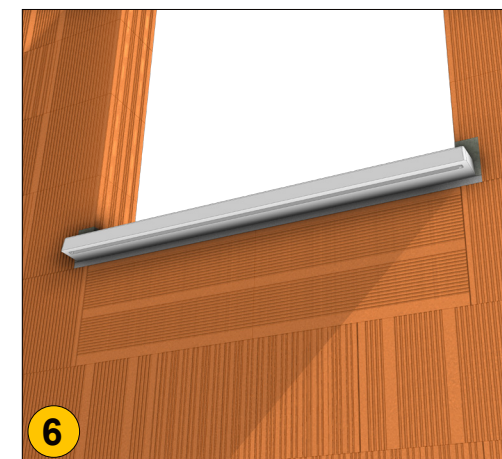
3 Appliquer le mortier sur une épaisseur d'environ 2 cm.



4 Poser l'appui et procéder aux différents réglages, niveaux, equerrage, hauteur et profondeur. L'appui de fenêtre doit être aligné sur le mur extérieur, débordement de 8,5 cm avant l'application de l'enduit.



5 A l'aide d'un mortier, reboucher proprement les 2 réservations. Laisser sécher au minimum 48 H avant la pose des menuiseries. S'assurer de la bonne adhérence de l'appui au mortier.



6 Si nécessaire, boucher et lisser la jonction entre la maçonnerie et le dessous de l'appui. S'assurer de la propreté de la goutte d'eau. Nos produits sont fabriqués à partir de granulats naturels qui peuvent présenter de légères variations de teinte en fonction des approvisionnements. Si vous souhaitez une teinte identique, les appuis de fenêtre devront être peints sur chantier.

Pour plus d'informations, consultez NF DTU 20.1

T H E B A U L T
L'EXPERIENCE CONSTRUCTIVE



FR
TRIEZ
RÉEMPLOYEZ
RECYCLEZ

DISTRIBUTEUR OU PLATEFORME OU DÉCHÈTERIE

Adresses sur quefairedemesdechets.fr

Version 3 - Le 17/12/2025