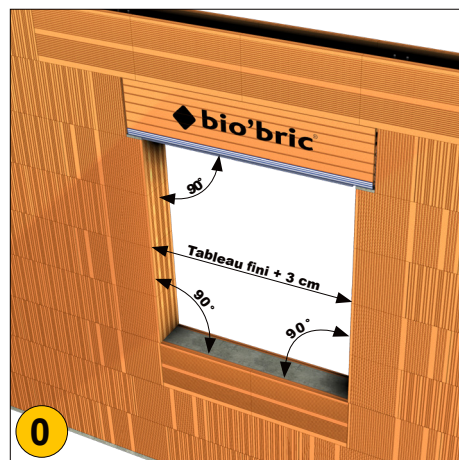
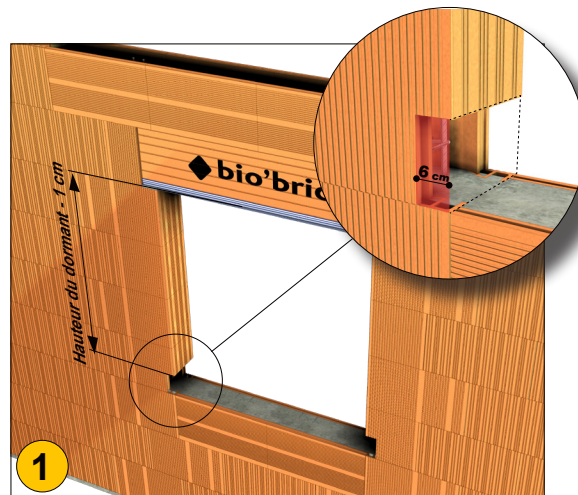


MISE EN OEUVRE DES APPUIS DE FENETRES Ep.10 cm «LISA»

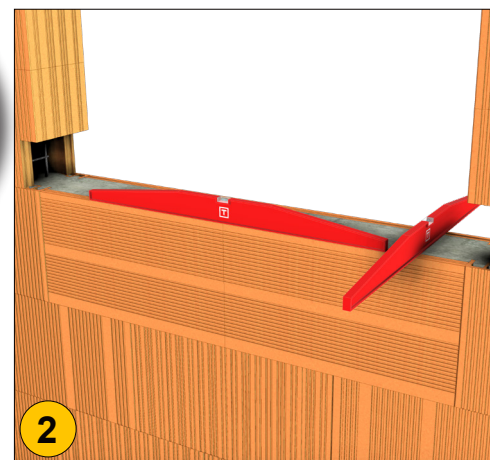
POSE EN SEUIL INTERDITE



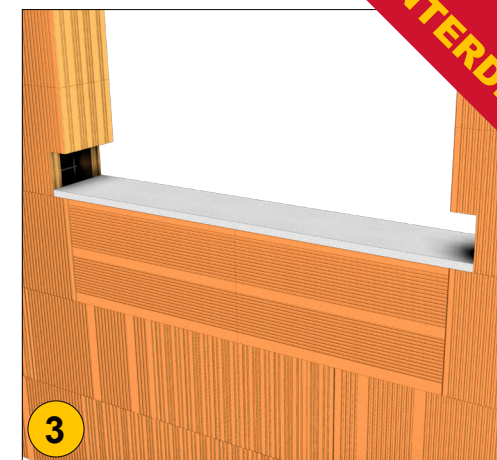
Choisir l'appui de fenêtre approprié (Longueur du tableau « fini » + 12 cm).
Exemple : pour un tableau « fini » de 1,20 m, on choisira un appui de 120/132



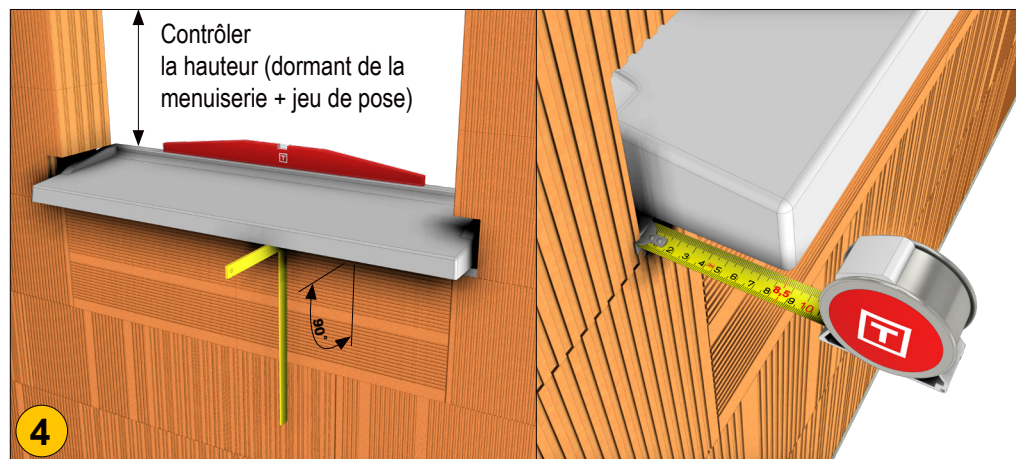
Réaliser les 2 réservations pour le passage de l'appui :
Largeur des encoches : 6 cm
Hauteur des encoches = Hauteur du dormant de la fenêtre moins 1 cm.



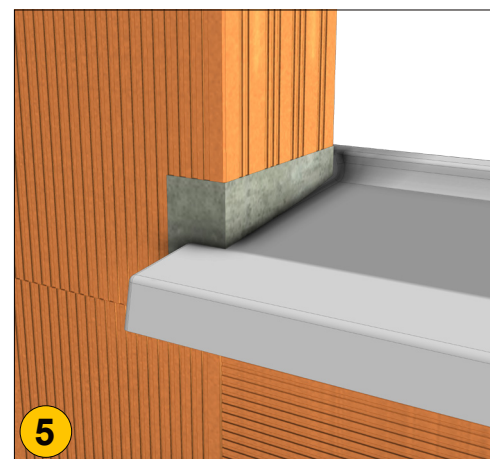
Contrôler les niveaux. S'assurer que la surface n'est pas lisse afin d'assurer l'adhérence du mortier de collage de l'appui.



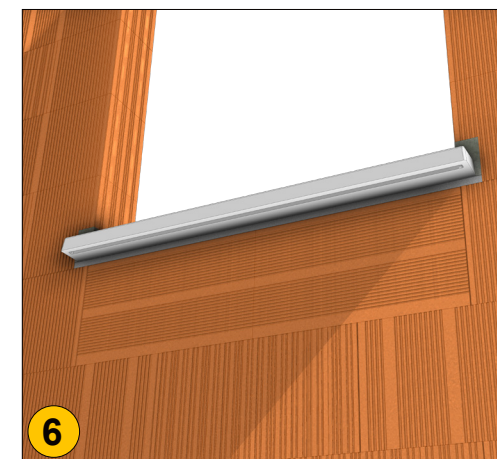
Appliquer le mortier sur une épaisseur d'environ 2 cm.



Poser l'appui et procéder aux différents réglages, niveaux, equerrage, hauteur et profondeur. L'appui de fenêtre doit être aligné sur le mur extérieur, débordement de 8,5 cm avant l'application de l'enduit.



A l'aide d'un mortier, reboucher proprement les 2 réservations. Laisser sécher au minimum 48 H avant la pose des menuiseries. S'assurer de la bonne adhérence de l'appui au mortier.



Si nécessaire, boucher et lisser la jonction entre la maçonnerie et le dessous de l'appui. S'assurer de la propreté de la goutte d'eau. Nos produits sont fabriqués à partir de granulats naturels qui peuvent présenter de légères variations de teinte en fonction des approvisionnements. Si vous souhaitez une teinte identique, les appuis de fenêtre devront être peints sur chantier.



THEBAULT
L'EXPÉRIENCE CONSTRUCTIVE



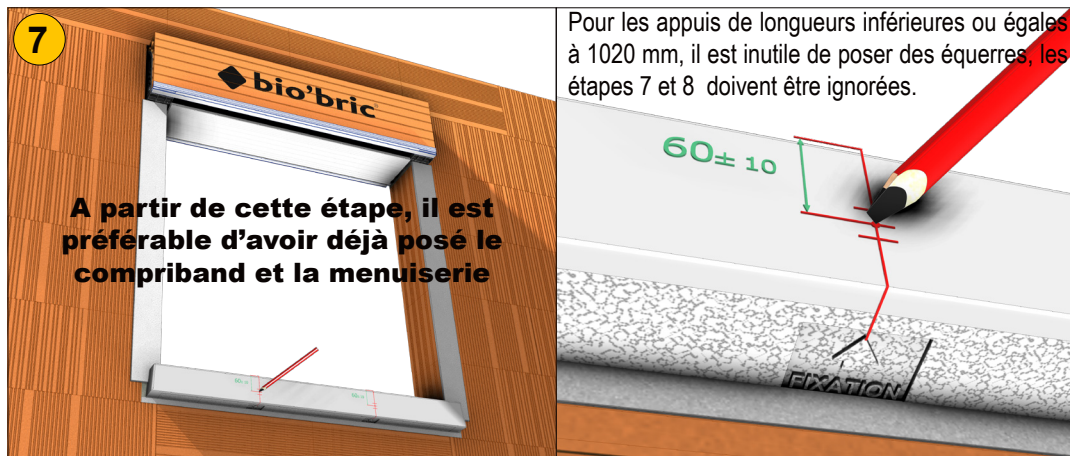
FR
TRIEZ
RÉEMPLOYEZ
RECYCLEZ

DISTRIBUTEUR OU PLATEFORME OU DÉCHÈTERIE
Adresses sur quefairedemesdechets.fr

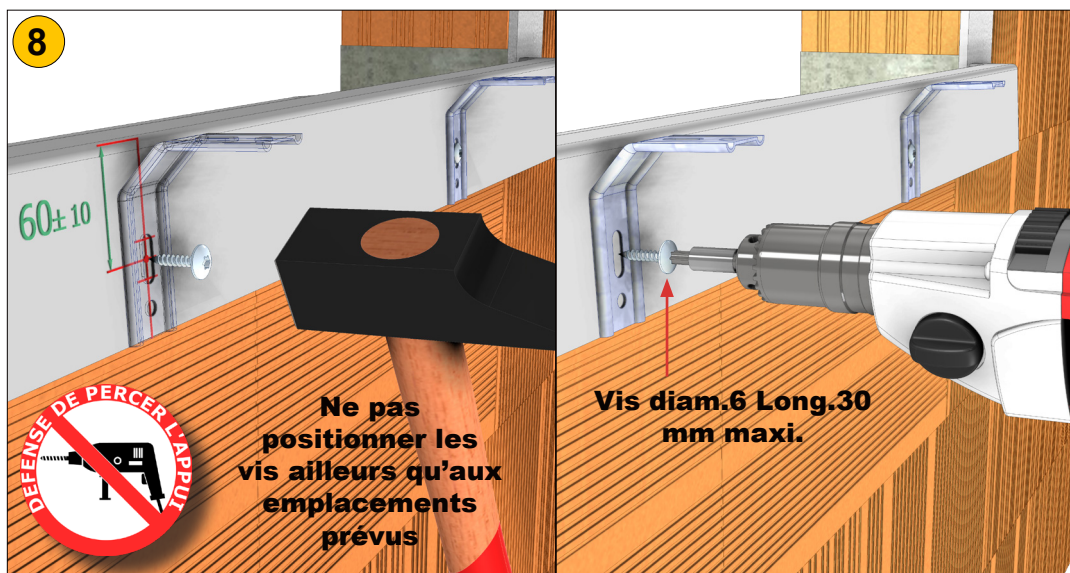
Version 3 - Le 17/12/2025

MISE EN OEUVRE DES APPUIS DE FENETRES Ep.10 cm «LISA»

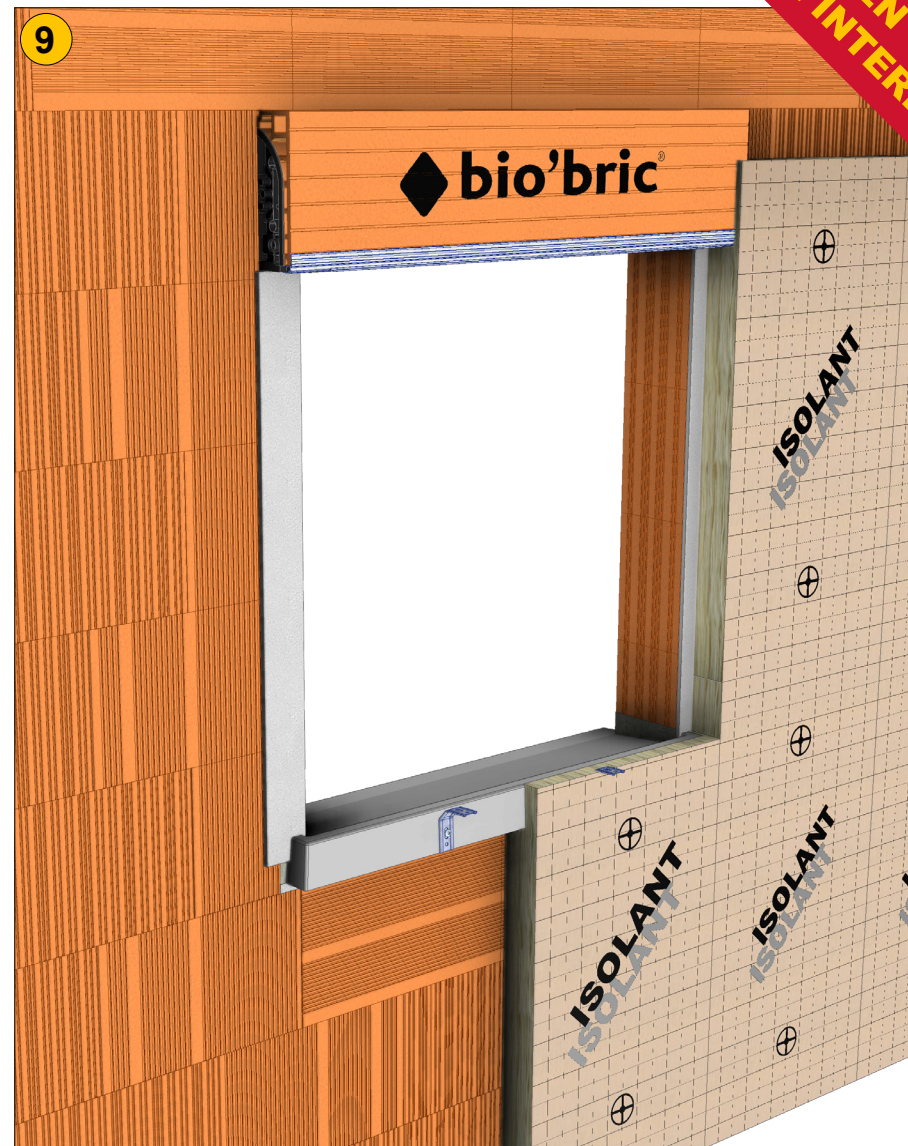
POSE EN SEUIL INTERDITE



Les inserts polystyrènes sont marqués de repères carrés avec une flèche à l'intérieur. Ces repères permettent de trouver l'emplacement aléatoire des chevilles intégrées dans le produit. Marquer l'emplacement de la cheville dans le prolongement de la flèche. Le tracé devra se situer entre 50 et 70 mm par rapport au haut de l'appui.



Présenter l'équerre et s'assurer qu'un trou se trouve bien entre 50 et 70 mm par rapport au haut de l'appui. Frapper la vis au marteau afin de casser le voile de béton de 4 mm. Vous pouvez dès à présent finir de fixer l'équerre à l'aide d'une visseuse/dévisseuse. Pour ce faire, utiliser une vis spéciale peinture bois à tête bombée Torx diam.6 Long.30 mm maxi (vis non fournies).



Assurez vous que l'étanchéité périphérique de la menuiserie est parfaite. Si nécessaire, charger en silicone les deux angles inférieurs des menuiseries, poser l'isolation etc...

Pour plus d'informations, consultez NF DTU 20.1



THEBAULT
L'EXPÉRIENCE CONSTRUCTIVE



FR
TRIEZ
RÉEMPLOIEZ
RECYCLEZ
DISTRIBUTEUR OU PLATEFORME OU DÉCHÈTERIE

Adresses sur quefaire.demesdechets.fr

Version 3 - Le 17/12/2025