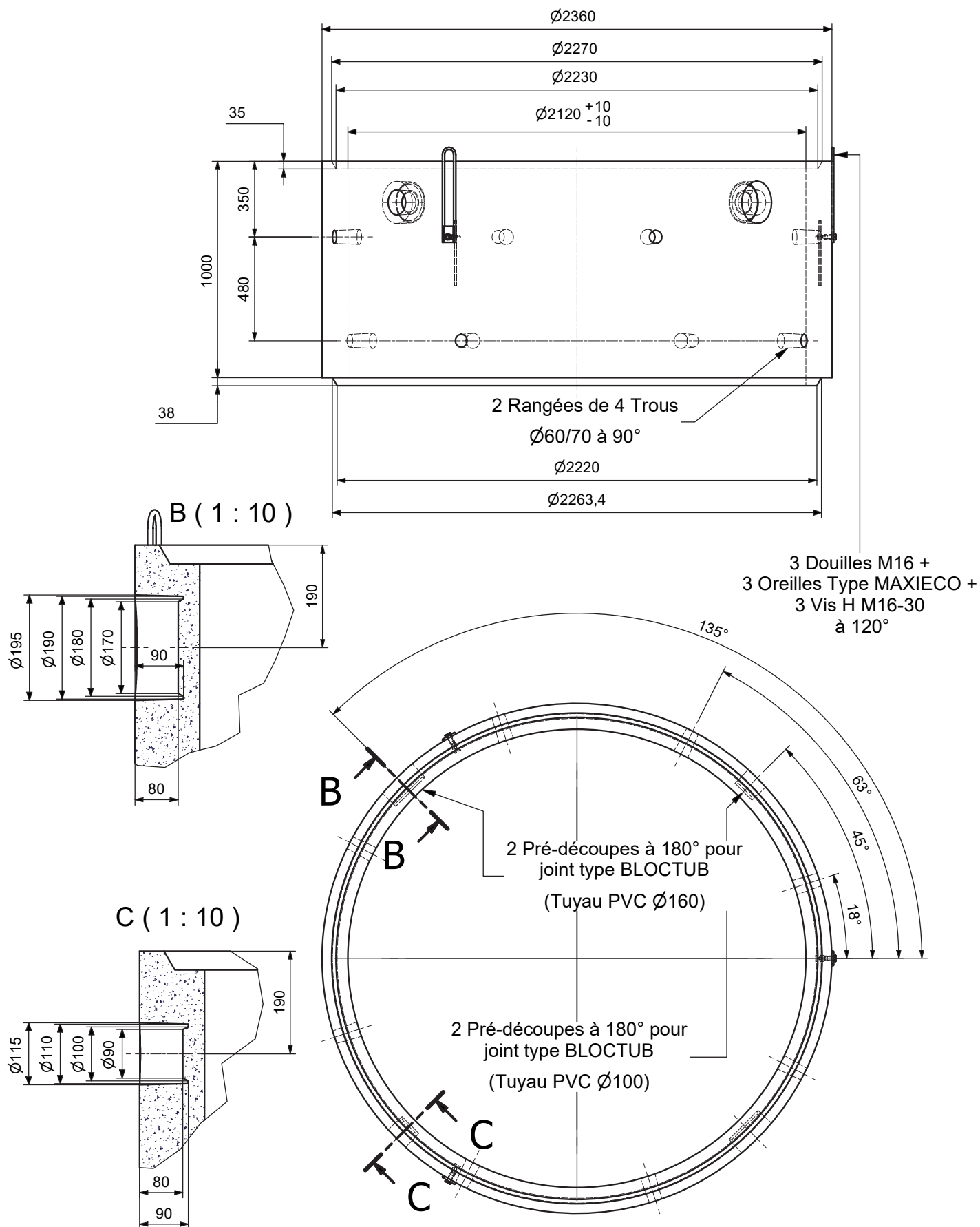


BUSE DE PUIITS A EMB. Ø Int. 2,12 m Haut. 1,00 m PERFOREE



Code Article : 460625 Poids : 2025 Kg

Nota : compatible avec buses de puits pleines et accessoires (voir fiche «buse de puits 2,12 m pleine»).

THEBAULT
L'EXPERIENCE CONSTRUCTIVE

Version 3 - Le 19/02/2009