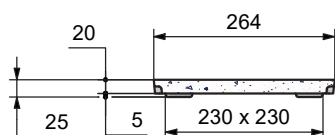
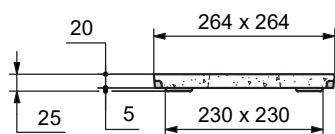


BOITE PLUVIALE ECO 20x20 Ht : 25 cm A EMB.



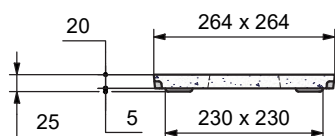
COUVERCLE PLEIN ARME

Code Article : 246024
 Poids : 3,3 Kg
 Conditionnement : 48 / palette
 Poids palette : 158,4 Kg



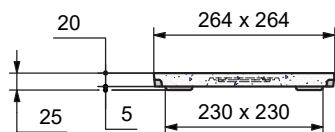
COUVERCLE A TROU RECT. ARME

Code Article : 246025
 Poids : 2,8 Kg
 Conditionnement : 48 / palette
 Poids palette : 134,4 Kg



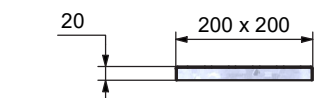
COUVERCLE A TROU CYL. ARME

Code Article : 246023
 Poids : 2,8 Kg
 Conditionnement : 48 / palette
 Poids palette : 134,4 Kg



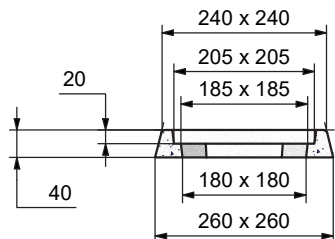
COUVERCLE PREDECOUPE ARME

Code Article : 246021
 Poids : 3,1 Kg
 Conditionnement : 48 / palette
 Poids palette : 148,8 Kg



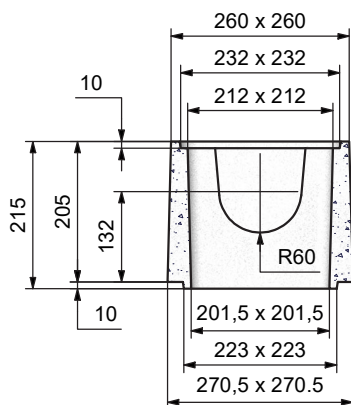
GRILLE GALVA. 20x20 MAILLES 2,5x2,5

Code Article : 010037
 Poids : 0,5 Kg
 Conditionnement : Unité



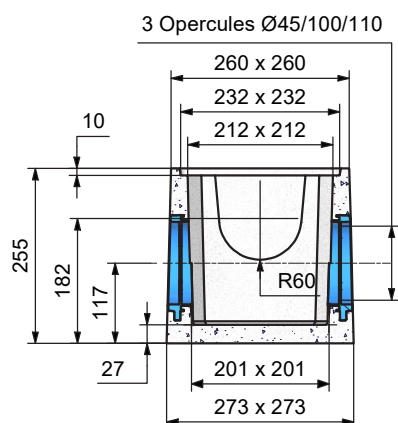
CADRE BETON SANS GRILLE

Code Article : 246026
 Poids : 2,3 Kg
 Conditionnement : Unité



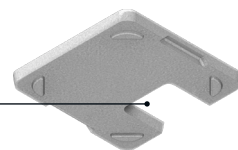
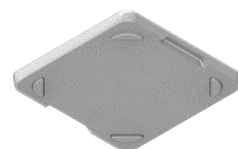
REHAUSSE Haut.20 cm à emboîtements

Code Article : 246022
 Poids : 12,9 Kg
 Conditionnement : 48 / palette
 Poids palette : 619,2 Kg

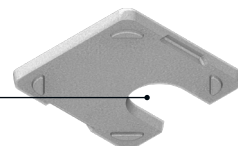


BOITE PLUVIALE ECO 20x20 Haut.25 cm à emboîtement sans couvercle

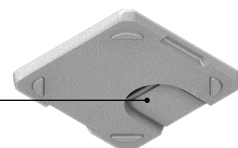
Code Article : 246020
 Poids : 16,7 Kg
 Conditionnement : 48 SC / palette
 Poids palette : 801,6 Kg



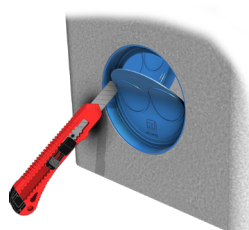
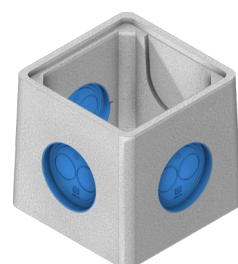
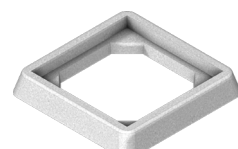
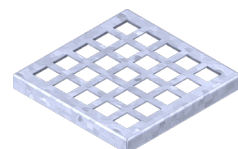
Pour descente Rect. 80x60



Pour descente Cyl. Ø80



Pour descente Cyl. Ø80 et Rect. 80x60



Pour retirer les prédécoupes Ø100 ou 110, créer une amorce au cutter, puis exercer une pression à l'aide du pouce afin de déchirer proprement la membrane



THEBAULT
 L'EXPERIENCE CONSTRUCTIVE



Adresses sur quefairemesdechets.fr

Version 4 - Le 07/02/2025