

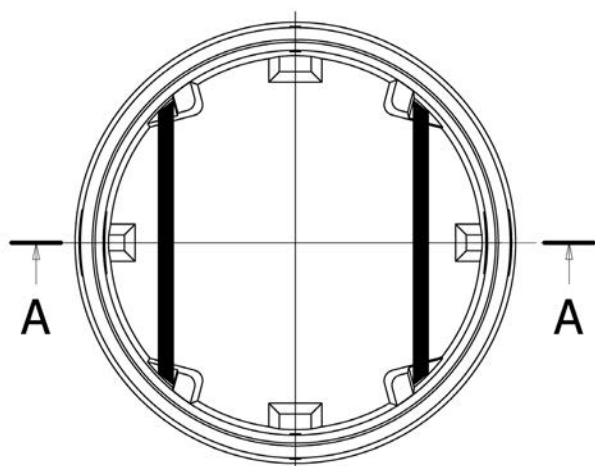
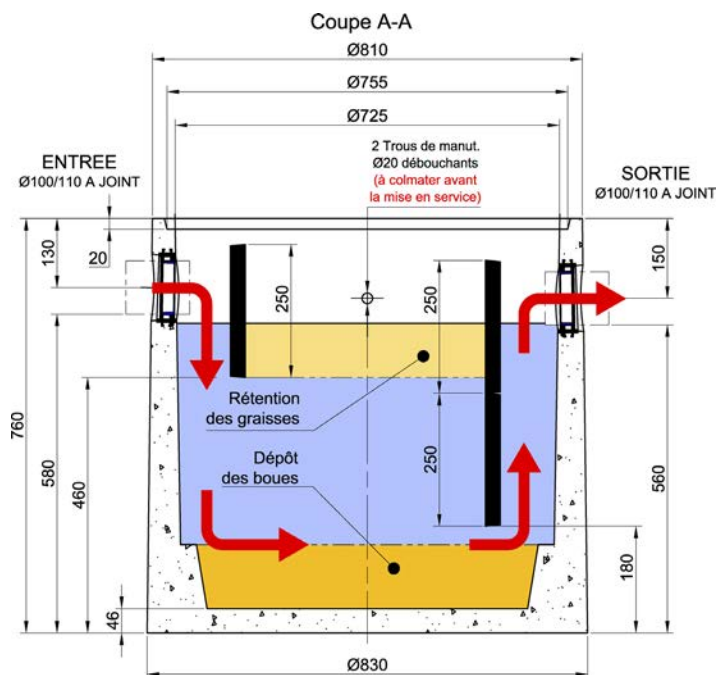
# BAC SEPARATEUR 200 L

## ENTREE / SORTIE A JOINTS Ø100/110 INTEGRES

### Surface active 0,407 m<sup>2</sup>

#### Entretien :

Le bac dégraisseur séparateur protège la canalisation en piégeant les déchets lourds et en retenant les graisses flottantes. Enlever périodiquement les matières figées en partie supérieure en utilisant à cet effet un panier métallique galvanisé immergé dans l'appareil. Procéder au nettoyage complet du bac au moins une fois tous les quatre ans. L'emploi d'un produit d'entretien pour bac à graisses accélère la biodégradation des déchets et préserve les canalisations.



#### Nota :

L'étanchéité des rehausse est à assurer par le poseur à l'aide du joint «BUTYL» section 22x22 (conditionnement par carton de 5 rouleaux de 3,5 ml, Code : 090350).

**Longueur d'une emboiture : 2,37 m**

**Panier Galva. petit modèle 10 L**

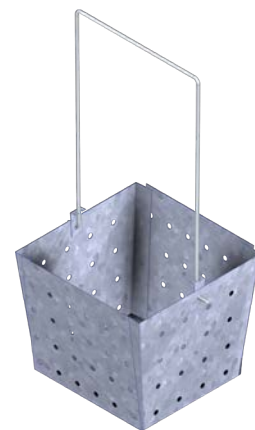
**Code article : 010076**

**Poids : 1 Kg**

**Panier Galva. grand modèle 30 L**

**Code article : 010078**

**Poids : 4 Kg**



**Couvercle Ep.6 cm**

**Code article : 211012**

**Poids : 73,5 Kg**

**Couvercle Ep.3,5 cm**

**Code article : 211010**

**Poids : 43 Kg**

**Rehausse Ht.30 cm**

**Code article : 211035**

**Poids : 71 Kg**

**Rehausse Ht.20 cm**

**Code article : 211030**

**Poids : 49 Kg**

**Rehausse Ht.10 cm**

**Code article : 211025**

**Poids : 26 Kg**



**Vue en coupe 3/4 du bac**

**Bac 200 L avec plaquettes sans couvercle**

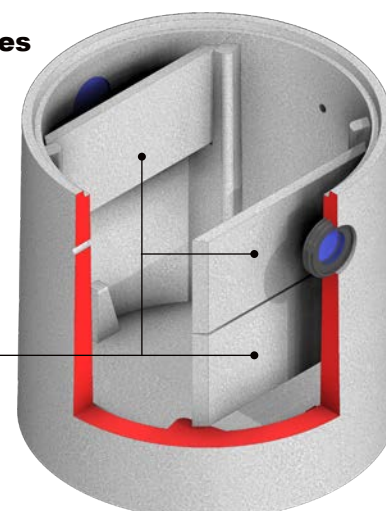
**Code article : 211005**

**Poids : 327 Kg**

**3 Plaquettes amovibles**

**Code à l'unité : 211020**

**Poids : 8,6 Kg**



**THE BAULT**  
L'EXPERIENCE CONSTRUCTIVE



Adresses sur [quefairedemesdechets.fr](http://quefairedemesdechets.fr)

Version 3 - Le 17/12/2018