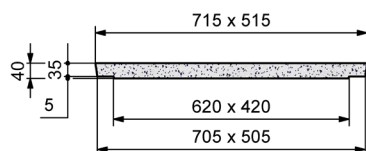


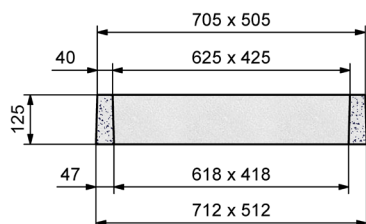
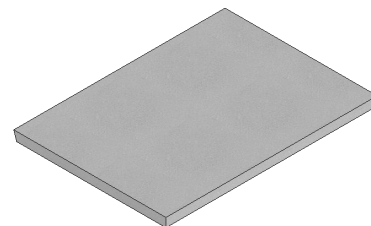
BAC SEPARATEUR RECTANGULAIRE 73x53x50



COUVERCLE

Code Article : 210110

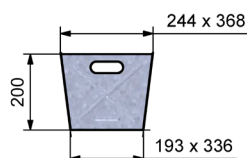
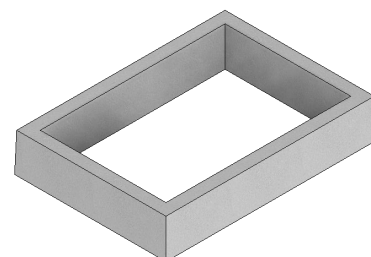
Poids : 30 Kg



REHAUSSE Ht.12,5 cm

Code Article : 210125

Poids : 26 Kg

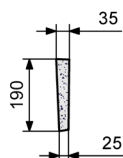
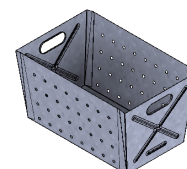


PANIER GALVA. (Capacité : 15 L)

(En option)

Code Article : 10074

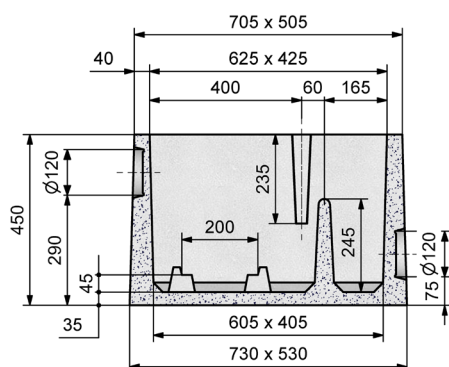
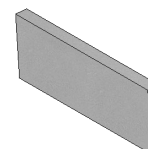
Poids : 2 Kg



CLOISON AMOVIBLE

Code Article : 210120

Poids : 4 Kg



CORPS NU 73x53x50

Code Article : 210115

Poids : 160 Kg

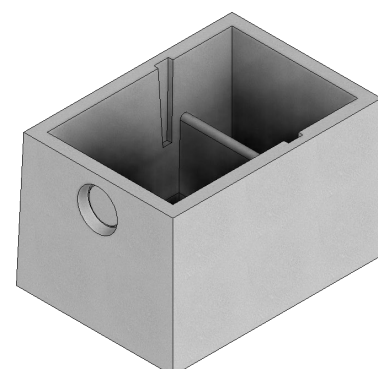
BAC SEPARATEUR 73x53x50

(Corps nu + Cloison)

SANS COUVERCLE

Code Article : 210105

Poids : 166 Kg



L'UTILISATION DU DECOLMATANT BACTERIEN «BIO 7 CHOC» PERMET DE REDUIRE LES PERIODES D'ENTRETIEN DE CET APPAREIL, ET ATTENUER LES MAUVAISES ODEURS.

CET APPAREIL N'EST PAS CONFORME A LA NORME NF EN 1825. SA POSE ET SON UTILISATION NE SAURAIT ENTRAINER LA RESPONSABILITE DU FABRICANT.



THE BAULT
L'EXPERIENCE CONSTRUCTIVE



FR
TRIEZ
RÉEMPLOYEZ
RECYCLEZ



Adresses sur quefairedemesdechets.fr

Version du 15/12/2025