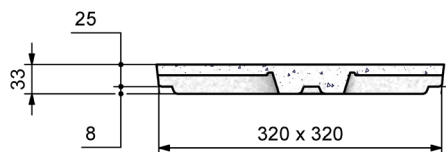


BOITE D'INSPECTION Int. 25x25

3 ENTREES, 1 SORTIE

A JOINTS Ø100/110



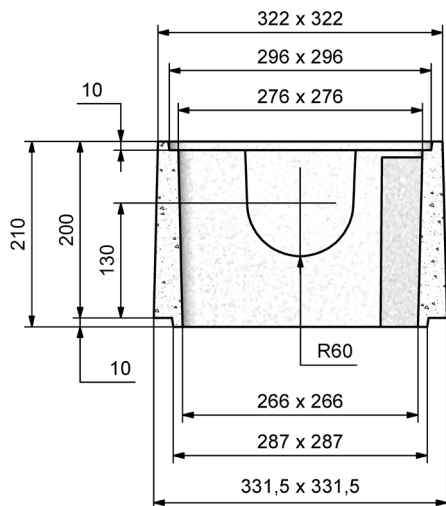
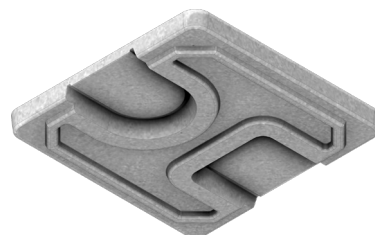
COUVERCLE ARME

Code article : 244026

Poids : 6,5 Kg

Conditionnement : 12 / palette

Poids palette : 78 Kg



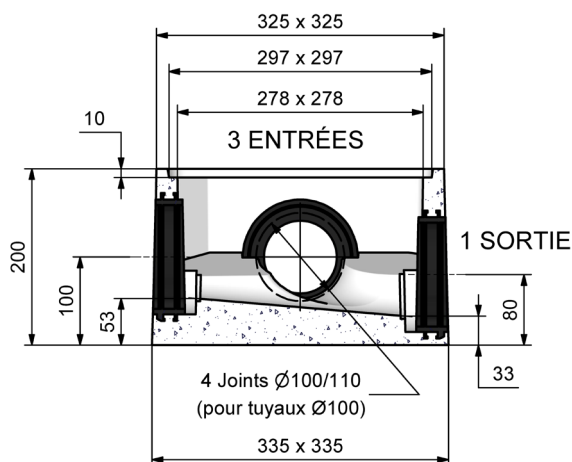
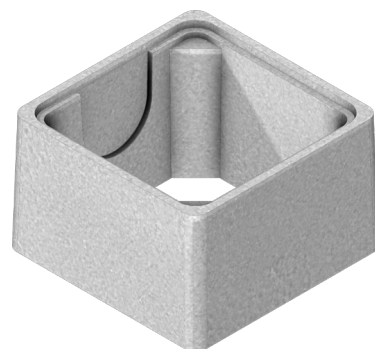
REHAUSSE H : 20 D.I.

Code article : 244027

Poids : 16 Kg

Conditionnement : 12 / palette

Poids palette : 192 Kg



BOITE D'INSPECTION Int. 25x25 A JOINTS

3 ENTREES, 1 SORTIE

Code article : 150630

Poids : 23,5 Kg

Conditionnement :

12 (sans couvercles) / palette

Poids palette : 282 Kg



THE BAULT
L'EXPÉRIENCE CONSTRUCTIVE



Adresses sur quefairedemesdechets.fr

Version du 13/12/2024