

BAC DECOLLOIDEUR 200 L

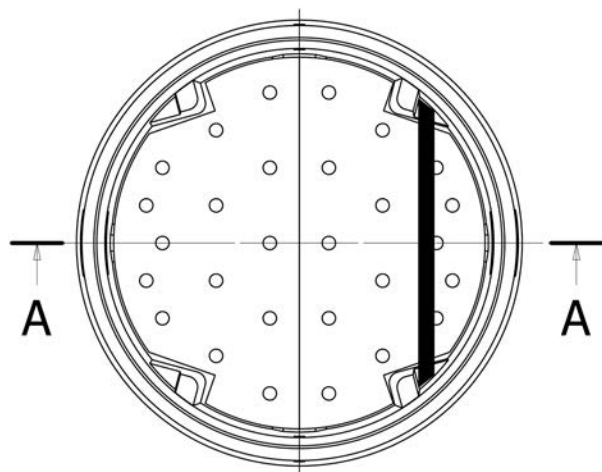
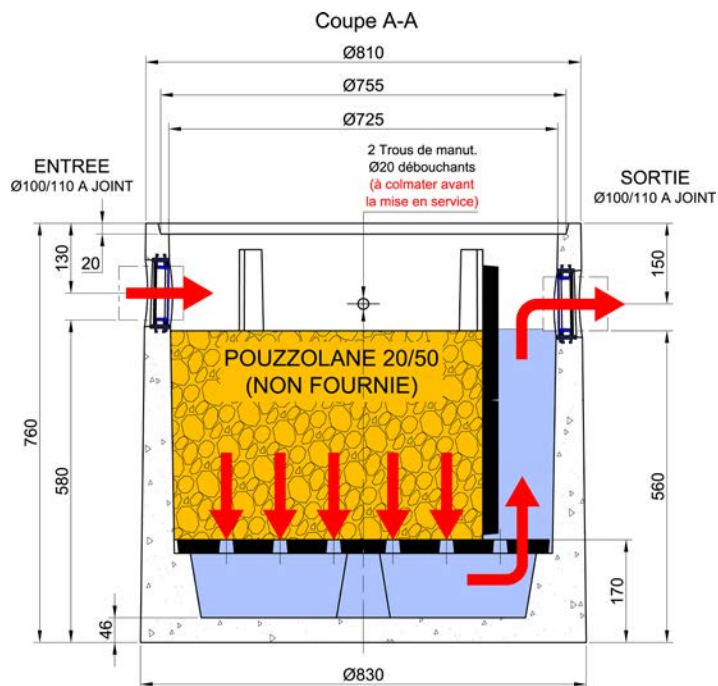
ou INDICATEUR DE COLMATAGE ou DE FONCTIONNEMENT
ENTREE / SORTIE A JOINTS Ø100/110 INTEGRES

Entretien :

Cet appareil a pour fonction de jouer un rôle efficace dans la protection des systèmes d'épandage et donc dans leur pérennité. En effet, des tuyaux d'épandage trop chargés en boues provoqueraient un colmatage du système de traitement et de dispersion. De plus, cet appareil qui doit être contrôlé régulièrement, (1 à 2 fois par an) est un bon indicateur d'alerte sur la charge en boues en provenance de la fosse toutes eaux.

En effet, des eaux fortement chargées témoignent de l'urgence de réaliser une vidange de la fosse.

Pour une bonne efficacité, les matériaux (pouzzolane) garnissant les indicateurs de colmatage doivent être correctement nettoyés en cas de souillures importantes par des boues, et renouvelés en cas de saturation des matériaux.



Nota :

L'étanchéité des rehausse est à assurer par le poseur à l'aide du joint « BUTYL » section 22x22 (conditionnement par carton de 5 rouleaux de 3,5 ml, Code : 090350).

Longueur d'une emboîture : 2,37 m.

Prévoir 2 à 3 sacs de pouzzolane
(sacs de 40 Kg calibre 20/50, Code unité : 10025).

Couvercle Ep.6 cm
Code article : 211012
Poids : 73,5 Kg

Couvercle Ep.3,5 cm
Code article : 150010
Poids : 43 Kg

Rehausse Ht.30 cm
Code article : 150040
Poids : 71 Kg

Rehausse Ht.20 cm
Code article : 150035
Poids : 49 Kg

Rehausse Ht.10 cm
Code article : 150030
Poids : 26 Kg

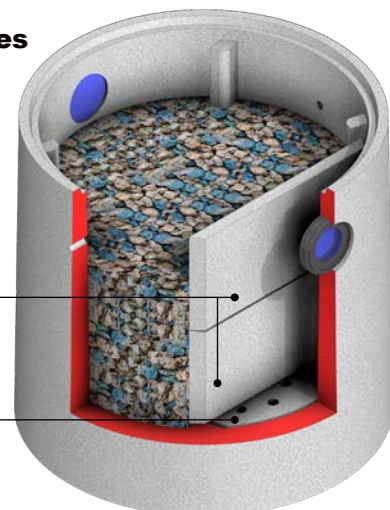
Bac 200 L avec plaquettes et demi-grilles sans couvercle
Code article : 150005
Poids : 339 Kg

2 Plaquettes amovibles
Code à l'unité : 211020
Poids : 8,6 Kg

2 Demi-grilles amovibles
Code à l'unité : 150025
Poids : 10,3 Kg



Vue en coupe 3/4 du bac



THE BAULT
L'EXPÉRIENCE CONSTRUCTIVE



TRIEZ RÉEMPLOYEZ RECYCLEZ
DISTRIBUTEUR OU PLATEFORME OU DÉCHÈTERIE
Adresses sur quefairedemesdechets.fr

Version du 15/05/2024